

**VW-
Kleinlieferwagen**

**Ein Volkswagen
für Ihr
Geschäft**



**Zweckmäßig
Robust
Wirtschaftlich**



Spezielle Lösung für viele Probleme

Der VW-Kleinlieferwagen ist ein reines Nutzfahrzeug. Es gibt kaum ein Geschäft, das dieser Volkswagen nicht noch wirtschaftlicher machen könnte.

Er ist nicht größer als ein handlicher Personenwagen. Das macht ihn besonders wendig im Straßenverkehr. Aber er bietet Ihnen fast 3 cbm Laderaum — von 3 Seiten zugänglich. Für Kisten und Kasten. Für Geräte und Material.

Wie jeder Volkswagen hat er einen robusten Motor. Mit kurzen Kolbenwegen, mit niedriger Höchstdrehzahl. Das bedeutet: Wenig Verschleiß, also lange Lebensdauer. Der Motor ist luftgekühlt und hat eine Startautomatik. Das bedeutet: Er springt sofort an und läuft zuverlässig unter allen Witterungsbedingungen.

Ferner: Der Motor liegt im Heck bei den Antriebsrädern. So drückt das Motorgewicht die Reifen auf die Fahrbahn. Deshalb greifen sie gut — auch in Sand und Schlamm. Bei Schnee und Eis. Die Räder sind groß und überrollen Schlaglöcher leichter. Sie sind einzeln aufgehängt, und jedes ist für sich mit Torsionsstäben gefedert. Deshalb schlucken sie Fahrbahnstöße und geben sie nicht ans gegenüberliegende Rad weiter. Alle Räder haben immer guten Kontakt mit der Straße. (Selbst wenn es keine Straße mehr ist.)

Der VW-Kleinlieferwagen hat eine stabile Bodenplatte. Sie schützt ihn gegen Sand, Kies, Steine, Wasser, Schnee und Streusalz. Alle Leitungen und Bedienungszüge liegen geschützt in einem Stahltunnel. Nichts kann abreißen. Nichts kann beschädigt werden. Eine Mehrschichten-Lackierung schützt den Wagen zuverlässig gegen Wind und Wetter. Denn wir sagten uns: wer transportieren muß, kann sich das Wetter (und meistens auch die Straßen) nicht aussuchen. Aber den Wagen,

Der VW-Kleinlieferwagen ist aber nicht nur durch und durch wirtschaftlich, weil er viel transportiert, schnell transportiert und gut gebaut ist. Er hat auch einen guten Kundendienst, der ihn in modern eingerichteten Werkstätten betreut. Mit geschulten Fachleuten. Mit Original-VW-Ersatzteilen. Mit noch wirtschaftlicheren VW-Austauschteilen. Alles in allem:

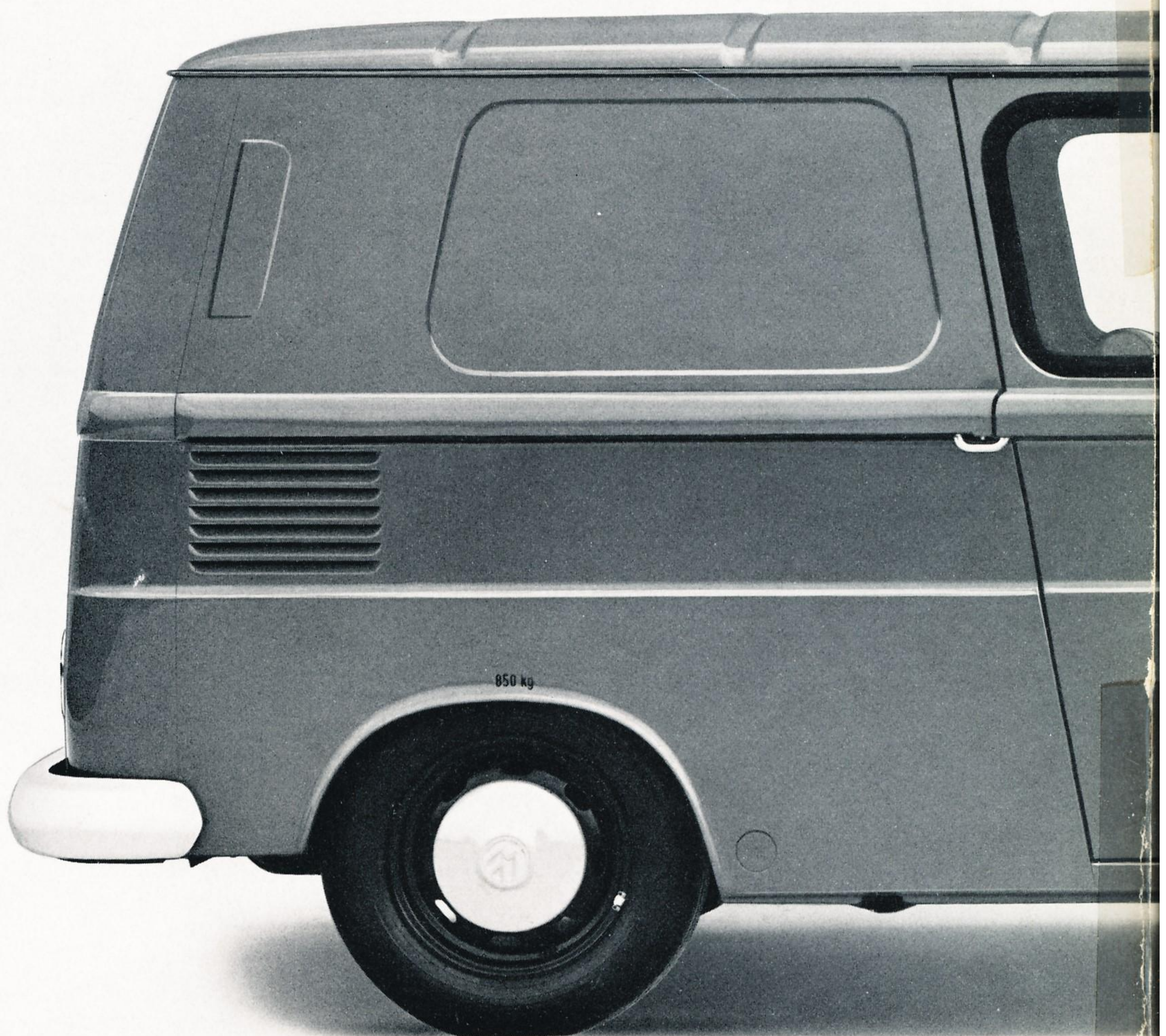
Der VW-Kleinlieferwagen läßt sich von Firmen der verschiedensten Branchen gewinnbringend einsetzen. Überall, wo es darum geht, schnell und wirtschaftlich zu transportieren oder einen zweckmäßigen Kundendienst- und Werkstattwagen einzusetzen, findet er — neben dem VW Variant und dem VW-Transporter — ein vielseitiges Arbeitsfeld.

Möchten Sie noch mehr wissen über den VW-Kleinlieferwagen? Ihr VW-Händler berät Sie gern — kostenlos und unverbindlich für Sie.



Stabil
Praktisch
Handlich

Er hat ein robustes Fahrgestell. Er hat eine robuste Karosserie. Und kräftige Stoßstangen schützen ihn. Das macht ihn unempfindlich im Verkehr. Die Seitenwände sind aus stabilem Stahlblech. Die Motorraumabdeckung und das Dach auch. Das macht ihn unempfindlich beim Be- und Entladen. Praktisch wie alles an diesem Wagen sind auch seine Türen: zwei breite, außenlaufende Schiebetüren — und eine große Hecktür, die nach oben aufgeht. Spielend leicht läßt sich alles ein- und ausladen.



**Zweckmäßig
Übersichtlich
Bequem**

Selbst wenn es eng zugeht: Mit dem VW-Kleinlieferwagen steht Ihnen so schnell nichts im Wege.

Flott entladen und in Minuten bereit sein zu neuen Fahrten: das ist der richtige Transportkreislauf. Sie können rationell arbeiten, wirtschaftlich kalkulieren und erfolgsicher planen.

Der VW-Kleinlieferwagen ist außen und innen ganz auf Zweckmäßigkeit ausgerichtet. Dazu gehört auch der bequeme, vielfach verstellbare Fahrersitz.

Denn wer bequem sitzt, ermüdet nicht so schnell.

Die übersichtliche Armaturentafel dient gleichzeitig als Ablagefach und als Arbeitsplatte. Eine Frischluft-Anlage be- und entlüftet den Innenraum auch bei geschlossenen Fenstern. Die Frischluftheizung ist fein regulierbar. Weitere Ausstattungsdetails: Pneumatische Scheibenwaschanlage. Gepolsterte Sonnenblende. Kleiderhaken. Innenleuchte. Lichthupe. Der Fußboden hat einen Gummibelag. Möchten Sie zusätzlich einen Beifahrer-Sitz haben? Bitte, er ist gegen geringen Mehrpreis lieferbar.



Gute Sicht



Die Windschutzscheibe ist breit und gewölbt. Die Dachholme sind schmal. Das ergibt einen großen Sichtwinkel. Über die abgeflachte Vorderhaube kann man bis kurz vor den Wagen sehen. Der VW-Kleinlieferwagen hat große Fenster in den Türen (Schiebefenster) und eine große Heckscheibe. Das bedeutet: gute Sicht rundum. Selbst bei hochbeladenem Fahrzeug: denn auch zwei Außenspiegel geben dem Fahrer guten Überblick auf den Verkehr hinter ihm. Und gute Sicht bedeutet mehr Sicherheit.





3 cbm Laderaum

Mit einem fast drei cbm großen Laderaum löst der VW-Kleinlieferwagen sehr viele Transportprobleme. Ob Sie mit ihm Pakete transportieren oder Werkzeuge oder Maschinen oder Geräte oder Material — ob Sie ihn als Werkstattwagen oder als Kundendienstwagen einsetzen. Er transportiert immer wirtschaftlich, schnell und zuverlässig. Der VW-Kleinlieferwagen transportiert selbst dann wirtschaftlich, wenn Sie einmal mit einem einzelnen Paket zum Kunden fahren.



Technische Daten Grundausrüstung

Motor: Vierzylinder-Viertakt-Boxermotor im Wagenheck. Bohrung×Hub 77×64 mm. Hubraum 1192 cm³. Verdichtung 7,0. Leistung 34 PS bei 3600 U/min. Größtes Drehmoment 8,4 mkg bei 2000 U/min. Druckumlaufschmierung mit Ölkühler. Thermostatisch geregelte Luftkühlung durch Gebläse. Fallstromvergaser mit Startautomatik, Beschleunigungspumpe und Ölbadluftfilter. Kraftstoffluftgemisch- und Ansaugluft-Vorwärmung.

Elektrische Anlage: Batterie 12 V/36 Ah, Lichtmaschine 30 Amp. max. mit frühem Ladebeginn. Asymmetrisches Abblendlicht. Richtungsblinker mit automatischer Abschaltung. Lichthupe. Zünd-Anlaßschloß mit Anlaßwiederhol Sperre. Eine Innenleuchte. Regulierbare Instrumentenbeleuchtung. Scheibenwischer mit automatischer Rückstellung. Scheibenwaschanlage. Auf Wunsch gegen Mehrpreis: Stand- und Zusatzheizung.

Kraftübertragung: Durch Einscheiben-Trockenkupplung, voll- und sperrsynchronisiertes Vierganggetriebe, Ausgleichgetriebe und pendelnde Halbachsen auf die Hinterräder. Übersetzung im 1.—4. Gang 3,80/2,06/1,26/0,82/R 3,61.

Fahrgestell: Zentralrohrrahmen mit angeschweißter Bodenplattform. Einzelradaufhängung. Drehstabfederung. Stabilisator an der Vorderachse. Teleskopstoßdämpfer. Schneckenrollen-Lenkung mit hydraulischem Lenkungs dämpfer, Verriegelung durch Zünd-Anlaßschloß. Wendekreis-Durchmesser ca. 11,0 m, Lenkradumdrehung von Anschlag zu Anschlag 2,6. Bremsanlage mit insgesamt 716 cm² wirksamer Belagfläche. Bereifung 5.60-15 6 PR. Kraftstofftank 40 l. Drei-Wege-Kraftstoffhahn mit Reservestellung.

Ausstattung: Schiebetüren rechts und links. In den Türen Schiebefenster. Fahrersitz und Lehne auch während der Fahrt verstellbar. Sitz und Lehnenflächen mit luftdurchlässigem Kunststoffgewebe

bezogen. Fußboden mit Gummimatten ausgelegt. Sicherheitstürverriegelung. Schraubanschlüsse für Sicherheitsgurte. Individuell regulierbares Heizungs-system mit Windschutzscheiben-Defrostung. Zusätzliche Frischbelüftung für Windschutzscheibe. Instrumentierung mit Tachometer, Kilometerzähler sowie Kontrollampen für Ladestrom, Öldruck, Fernlicht und Richtungsblinker. Haltegriff für Beifahrer. Aschenbecher. Ablagefläche auf der Armaturentafel. Gepolsterte Sonnenblende. Flexibler Kleiderhaken.

Abmessungen: Radstand 2400 mm, Spurweite vorn/hinten 1310/1350 mm. Größte Außenabmessungen: Länge/Breite/Höhe 3970/1670/1730 mm. Schiebetüren: Größte Breite/Höhe 800/1230 mm. Hecktür: Größte Breite/Höhe 915/670 mm. Laderaumabmessungen hinter Fahrersitz: Mittlere Länge/Breite 1580/1520, größte Höhe 1460 mm. Über Rahmengabel 1285 mm, zwischen den Radkästen 1120 mm, über Motor 770 mm. Mittlere Laderaumabmessungen neben Fahrersitz: Länge/Breite/Höhe: 1000/580/1460 mm. Ladefläche hinter Fahrersitz 1,86 m², neben Fahrersitz 0,66 m². Gesamtladefläche 2,52 m². Laderaum hinter Fahrersitz 2,30 m³, neben Fahrersitz 0,60 m³, Gesamtladeraum 2,90 m³.

Gewichte: Leergewicht/Nutzlast = zul. Gesamtgewicht 935/410 = 1345 kg.

Fahrleistungen: Höchst- = Dauergeschwindigkeit 100 km/h bei 3350 U/min. Steigfähigkeit im 1. Gang (voll beladen) 30 %.

Kraftstoffverbrauch: (Normalbenzin) nach DIN 70 030*) 7,8 l/100 km.

*) Mit halber Nutzlast bei gleichbleibend $\frac{3}{4}$ der Höchstgeschwindigkeit gemessener Verbrauch zuzüglich 10%. Technische Angaben laut VDA-Revers entsprechend DIN 70 020 und DIN 70 030.

Volkswagenwerk Aktiengesellschaft
Wolfsburg