



oettinger

**Oettinger
Das Bus-Programm**

Die schönste Verbindung

von Kraft, Raum und Komfort.



oettinger

wbx 6 - Der Champ

Schon seit vielen Jahren liegt für die Mannschaft um Dipl.-Ing. G. Oettinger eine ganz besondere Faszination darin, den Volkswagen Typ 2, landläufig „Bus“ genannt, stärker, sportlicher und luxuriöser zu machen.

Das vorläufige Endergebnis dieser Evolution ist der Oettinger wbx 6. Auf denkbar wenig Verkehrsfläche kann hier ein sprichwörtliches Raumwunder ausgesprochen agil und wendig bewegt werden und ist andererseits eine ernstzunehmend schnelle Verbindung zwischen zwei weit voneinander entfernten Punkten.

Durch und durch PKW, verwöhnt der wbx 6 Fahrer und Mitreisende durch ungewöhnlich hohen Fahrkomfort und eine Ausstattung, die alle Annehmlichkeiten der Luxusklasse bieten kann. Nicht zuletzt deshalb ist gerade die leistungsstärkste Ver-

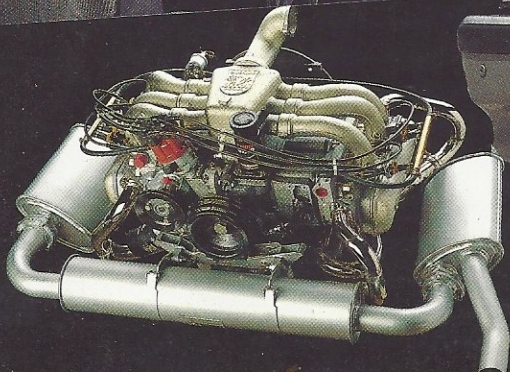
sion ein Geheimtip in den Etagen des gehobenen Managements, wo man die Vielseitigkeit und Verlässlichkeit dieses „rollenden Konferenzraums“ besonders schätzt.

Kernstück und begeisternder Faktor an einen Oettinger wbx 6 ist das drehmomentstarke Sechszylinder-Triebwerk mit 3,7 Litern Hubraum in der Spitzenversion.

Dieser wassergekühlte Sechszylinder-Boxer ist eine Entwicklung, die man nur bei Oettinger bekommt. Sein aufwendiges Innenleben krönt eine nitrierbehandelte Chrom-Molybdänstahl-Kurbelwelle mit angeschmiedeten Gegengewichten. Die hohen Leistungsreserven harmonieren ausgezeichnet mit dem verstärkten Automatikgetriebe und einer längeren Achsübersetzung. Eine Digijet-Einspritzanlage gewährleistet mit Leerlauf-Füllungsregelung und Schubabschaltung günstige



Mit dem Oettinger-85-l-Kraftstofftank können Sie so manche Tankstelle rechts liegen lassen. Im Ausland ideal.



ion.

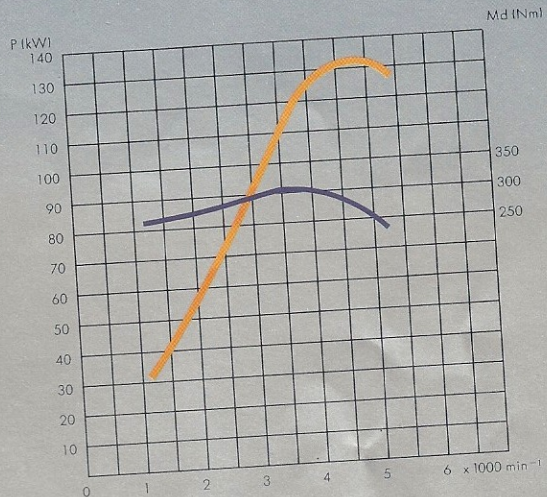
Oettinger-Anlage T 3700 E 6/Kat

für VW-Bus (Typ 2) mit 2,1 l – 70 kW (95 PS)-Motor

Technische Daten

Sechszylinder Boxermotor
Fünffach gelagerte Kurbelwelle
Zentrale Nockenwelle

Bohrung	98,0 mm
Hub	82,0 mm
Hubraum	3709 cm ³
Verdichtungsverhältnis	9,2:1
Leistung	132 kW (180 PS) bei 4800/min
Maximales Drehmoment	305 Nm bei 3700/min



T 3700 E/6 Kat
— Leistung
— Drehmoment

Konstruktive Merkmale

□ Wassergekühlter Sechszylinder-Boxermotor □ Oettinger Chrom-Molybdänstahl-Kurbelwelle mit angeschmiedeten Gegengewichten, nitrierbehandelt, Hub 82,0 mm □ Öl-/Kühlflüssigkeits-Wärmetauscher □ Digijet-Einspritzanlage mit Leerlauf-Füllungsregelung und Schubabschaltung □ Verstärktes 3-Gang-Automatikgetriebe mit verlängerter Achsübersetzung □ Auspuffanlage mit geregelttem 3-Wege-Katalysator und Lambda-Sonde

Fahrleistungen

Beschleunigung 0–100 km/h	11,6 s
Höchstgeschwindigkeit	181 km/h

Oettinger-Anlage T 3200 E 6/Kat

Technische Daten

Wassergekühlter Sechszylinder-Boxermotor
Fünffach gelagerte Kurbelwelle
Zentrale Nockenwelle

Bohrung	94,0 mm
Hub	76,0 mm
Hubraum	3164 cm ³
Verdichtungsverhältnis	9,0:1
Leistung	103 kW (140 PS) bei 5000/min
Maximales Drehmoment	230 Nm bei 3600/min

Konstruktive Merkmale

□ Wassergekühlter Sechszylinder-Boxermotor □ Oettinger Chrom-Molybdänstahl-Kurbelwelle mit angeschmiedeten Gegengewichten, nitrierbehandelt, Hub 76 mm □ Öl-/Kühlflüssigkeits-Wärmetauscher □ Digijet-Einspritzanlage mit Leerlauf-Füllungsregelung und Schubabschaltung □ 5-Gang-Getriebe mit verlängertem 5. Gang □ Verstärkte Kupplung □ Spezielle Auspuffanlage mit Edelstahl-Fächerkrümmer und 2 Schalldämpfern □ 3-Wege-Katalysator

Fahrleistungen

Beschleunigung 0–100 km/h	12,5 s
Höchstgeschwindigkeit	165 km/h

Diese Angaben sind Anhaltswerte, die sich in Abhängigkeit von Getriebeübersetzung, Bereifung und Ausstattung des Fahrzeugs ändern können.
Ab Modelljahr 1990 sind abweichende Leistungsdaten möglich.

Die Oettinger-Dachreling. Ein Hauch von Highway und Fernweh. Und alltagspraktischer Lastesel. Nutzlast 53 kg, einfach zu montieren.



oettinger

Syncro. Die große Freiheit

Das Streben nach grenzenloser Vielseitigkeit eines einmaligen Fahrzeugkonzepts mußte auf geradem Weg zum allradgetriebenen Bus führen. Die Voraussetzungen beim VW Typ 2 waren dafür hervorragend: Solide Grundkonstruktion, gute Traktion schon bei den Basisversionen und eine hohe Bodenfreiheit.

Heraus kam ein Multitalent, das seine Überlegenheit überall dort ausspielt, wo für herkömmliche Fahrzeuge der Weg zu Ende ist. Kann man ein Auto wie den Syncro in seiner Art besser machen?

Die Antwort auf diese Frage geben die Syncro-Versionen

von Oettinger. Gerade abseits der Straße sind hohes Drehmoment und große Elastizität gefragt. Beides kann nur aus Hubraum kommen. Ob auf unbefestigtem Untergrund, bei Schneematsch oder im Anhängerbetrieb – ein Syncro-Bus mit Oettinger-Anlage bringt viel Kraft sicher und effektiv auf den Boden. Dabei hat der Kunde die volle Wahlmöglichkeit aus dem breiten Spektrum aller Versionen. Vom gediegenen Achtsitzer-Bus über individuelle Freizeit-Ausbauten bis hin zur abenteuerbewährten Doppelkabine – alles auch in der besonders geländegängigen 16-Zoll-Technik.



eit.

Auch bei den Triebwerken hat der Kunde bei Oettinger die Auswahl. Vom bulligen 3,2 l Sechszylinder-Wasserboxer über den großvolumigen, elastischen Vierzylinder mit 2,5 l Hubraum, bis hin zum besonders wirtschaftlichen, aber durchzugstarken Turbodiesel mit Ladeluftkühlung. Die Benziner kommen grundsätzlich mit geregelterm 3-Wege-Katalysator – der Natur zuliebe.

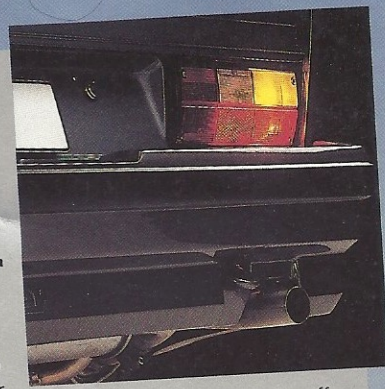
Als eindrucksvolles Beispiel aus der breiten Palette an Motorisierungsmöglichkeiten, hier die Daten der Oettinger-Anlage T 2500 E/Kat Syncro:

3-Wege-Katalysator jetzt für alle 2,1-l-Wasserboxer

Wer seinen VW-Bus mit 80 kW (112 PS) auf geregelten Katalysator-Betrieb umstellen möchte, dem bietet Oettinger

die Nachrüstung zu erschwinglichen Kosten an. Der Eingriff hat keinen nachteiligen Einfluß auf die Leistung und der Gesetzgeber belohnt die verantwortungsbewußte Maßnahme mit einem ermäßigten Steuersatz (Stand September 1989).

Umbaumumfang: Katalysator, Lambda-Sonde, elektronisches Steuergerät für Kraftstoffeinspritzung und Zündung, Kabelbaum.



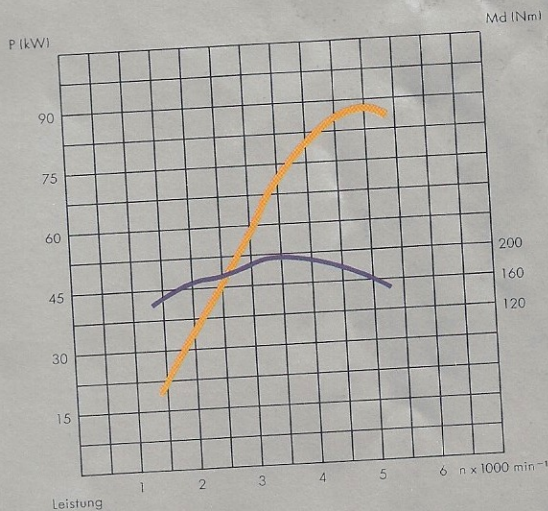
Oettinger-Anlage T 2500 E/Kat Syncro

für VW-Bus (Typ 2) mit 2,1 l – 70 kW (95 PS)-Motor

Technische Daten

Vierzylinder Boxermotor
Vierfach gelagerte Kurbelwelle
Zentrale Nockenwelle

Bohrung	98,0 mm
Hub	82,0 mm
Hubraum	2474 cm ³
Verdichtungsverhältnis	9,4 : 1
Leistung	86 kW (117 PS) bei 5000/min
Maximales Drehmoment	194 Nm bei 3400/min
	Zwischen 2200/min und 5500/min liegt das Drehmoment über dem des Serienmotors von 159 Nm.



MVT 2500 E/Kat-SYNCR0
— = Leistung
— = Drehmoment

Konstruktive Merkmale

- Oettinger Chrom-Molybdänstahl-Kurbelwelle mit angeschmiedeten Gegengewichten, feingewuchtet
- Kurbelgehäuse bearbeitet für freien Durchgang des Kurbeltriebs
- Oettinger-Spezial-Nockenwelle
- Geschmiedete Muldenkolben
- Spezial-Zylinderlaufbuchsen
- Feinbearbeitung von Zylinderkopf, Ansaugkrümmer und Abgasanlage
- Zündanlage mit abgestimmter Kennlinie
- Auspuffanlage mit 3-Wege-Katalysator

Fahrleistungen

Beschleunigung 0 – 100 km/h	15,2 s
Höchstgeschwindigkeit	150 km/h

Diese Angaben sind Anhaltswerte, die sich in Abhängigkeit von Getriebeübersetzung, Bereifung und Ausstattung des Fahrzeugs ändern können.
Ab Modelljahr 1990 sind abweichende Leistungsdaten möglich.

Oettinger

Freizeit Express.

Es sind die anspruchsvollen Individualisten unserer Zeit, die es schätzen, sich anders fortzubewegen als die Masse. Viele von ihnen finden zu einem Fahrzeug, das einerseits viel Platz mitbringt für Familie, Freizeit und Hobbies, andererseits nicht weniger handlich ist als ein PKW. Ein VW-Bus verspricht ihnen eine unerschöpfliche Breite an Ausbaumöglichkeiten – von zweckmäßig schlicht bis zu raffiniertem Luxus.

Richtig Spaß macht so ein Bus aber erst mit den Leistungsreserven einer Oettinger-Anlage. Damit verfügt Ihr Freizeit Express

auch über die Fahrleistungen einer gut motorisierten Limousine. Je nach Temperament des Fahrers bieten sich großvolumige Wasserboxer mit Katalysator oder durchzugskräftige Turbodiesel mit Ladeluftkühlung als standesgemäße Antriebsquelle für ein solch großes Fahrzeug an.

Nehmen wir als überzeugendes Beispiel das Turbodiesel-Triebwerk nach einer Oettinger-Leistungskur: Gesunde Durchzugskraft, schon im unteren Drehzahlbereich steigert die Fahrdynamik beträchtlich. Dabei sind die leistungssteigernden

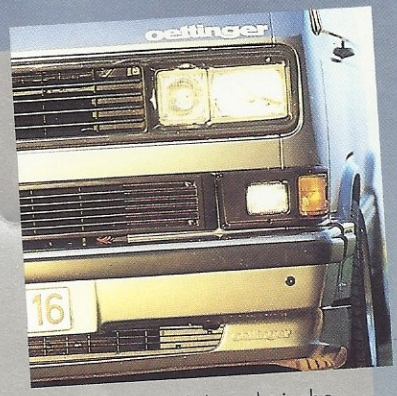
Foto: Gute Fahrt



Oettinger-Karosserietechnik

Oettinger-Karosserietechnik macht aus einem VW-Bus einen ganz persönlichen Bus. Sie greift gekonnt das Styling des Basismodells auf und gibt ihm einen dynamischen, eigenständigen Charakter. Der Nebennutzen sind echte fahrtechnische Vorteile.

Die Oettinger-DE-Nebelscheinwerfer sind organisch in die Karosserie integriert. Ihre optimale Lichtausbeute verdanken sie dem neuartigen Hella-DE-System, das trotz kleinster Abmessungen, weit größeren Systemen überlegen ist.



Maßnahmen alles andere als hitzig, sodaß Motorlebensdauer, Alltagstauglichkeit und Verbrauch eher günstiger liegen, als bei der Serienversion.

An langen Steigungen und auf sonst endlosen Überland-Tagesetappen macht sich das Leistungsplus nervenschonend und fahrspaß-steigernd bemerkbar.

Machen Sie sich das Vergnügen, einen solchen Freizeit-Express, ob mit Turbodiesel oder großvolumigem Wasserboxer, einmal näher kennenzulernen. Er steht für Sie bereit.

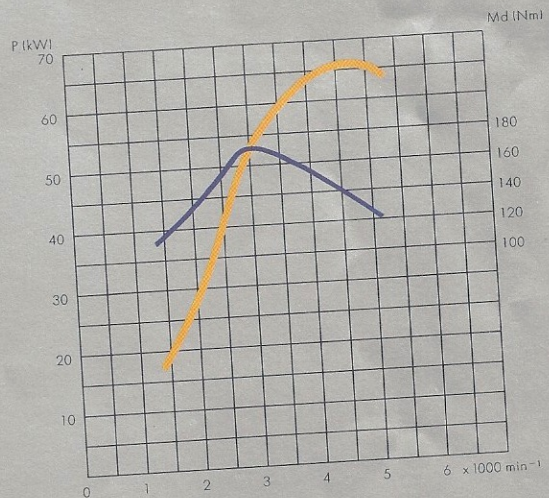
Oettinger-Anlage T 1600 TD/LLK

für VW-Bus (Typ 2) mit 1,6 l – 51 kW (70 PS)-Turbodiesel-Motor

Technische Daten

Wassergekühlter Vierzylinder-Turbodiesel-Motor

Bohrung	76,5 mm
Hub	86,4 mm
Hubraum	1588 cm ³
Verdichtungsverhältnis	23,0:1
Leistung	66 kW (90 PS) bei 4500/min
Maximales Drehmoment	170 Nm bei 2900/min
	Zwischen 2300/min und der Abregeldrehzahl liegt das Drehmoment über dem maximalen Serienwert von 138 Nm.



1600 TD/LLK
 — Leistung
 — Drehmoment

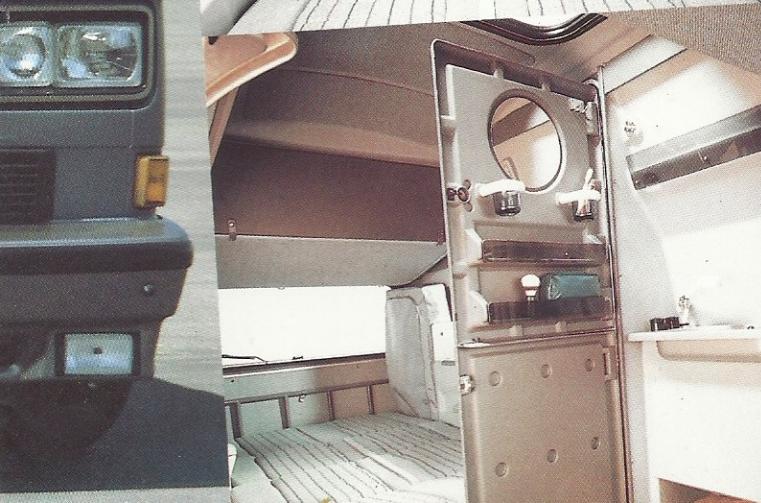
Konstruktive Merkmale

- Oettinger Ladeluftkühlanlage bestehend aus 2 Wärmetauschern, Elektropumpe, Leitungen und Anschlußteilen
- Einspritzpumpe der erhöhten Leistung angepaßt
- Ladedruck geringfügig angehoben

Fahrleistungen

Beschleunigung 0 – 100 km/h	19,5 s
Höchstgeschwindigkeit	140 km/h

Diese Angaben sind Anhaltswerte, die sich in Abhängigkeit von Getriebeübersetzung, Bereifung und Ausstattung des Fahrzeugs ändern können.
Ab Modelljahr 1990 sind abweichende Leistungsdaten möglich.



So wird ein Bus

Ihr ganz besonderer Bus.



Das neuentwickelte Oettinger-Leichtmetallrad kommt in der Dimension 7 x 15". Seine kraftvolle Ausstrahlung vermittelt Ihrem Bus noch mehr Charakter.



Ihre ergonomische Formgebung spricht den Verstand an. Handgenähte Bezüge aus feinstem Kalbsleder begeistern die Sinne. Die Oettinger-Lenkräder in schwarz und braun.

Die Oettinger-4-Scheiben-Bremsanlage ist die beste Versicherung für einen Bus mit hoher Endgeschwindigkeit. Aber auch sportliche Paßfahrten oder Anhängerbetrieb lassen sie zur sicheren Wahl werden. Natürlich ABS-fähig.



Das Oettinger-Bus-Fahrwerk ist das Ergebnis langer Entwicklung und aufwendiger Fahrversuche. Heraus kam eine gelungene Symbiose aus Sportlichkeit, Komfort und ästhetischem Auftritt. Optimale Straßenlage, wendiges Handling, geringe Seitenneigung, maximale Sicherheit bei Seitenwind, souveräneres Fahren.



oettinger

OKRASA Dipl.-Ing. G. Oettinger GmbH & Co. KG
Max-Planck-Straße 36 · D-6382 Friedrichsdorf
Telefon (0 61 72) 71 02-0 · Telex 418133 oekra d
Telefax (0 61 72) 71 02 40

Wir empfehlen **Castrol**