

**Volkswagen
Ambulance**

**Ambulancia
Volkswagen**

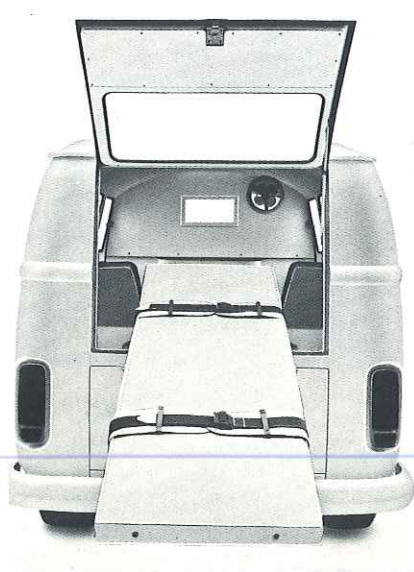
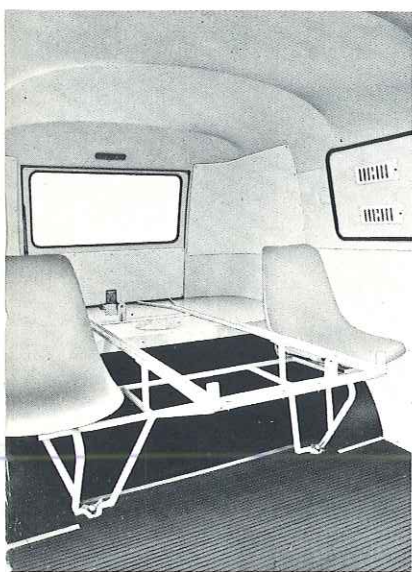
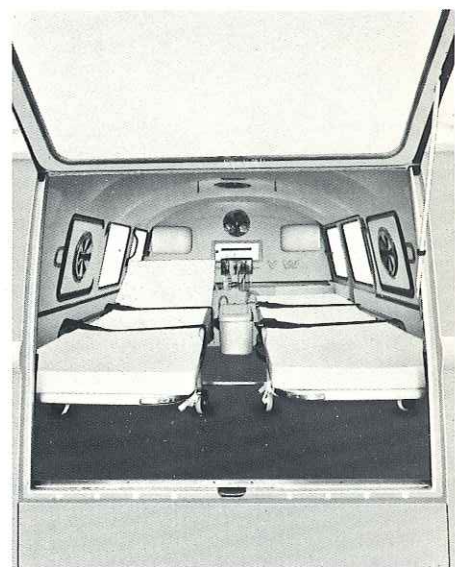
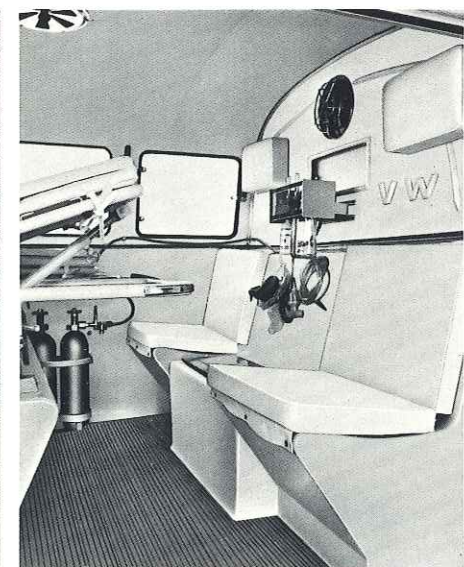
**Ambulance
Volkswagen**



Volkswagen Ambulance-Karmann Ghia Version
Ambulance Volkswagen-Version Karmann Ghia
Ambulancia Volkswagen-Versión Karmann Ghia



Volkswagen Ambulance-Carbruno Version
Ambulance Volkswagen-Version Carbruno
Ambulancia Volkswagen-Versión Carbruno



Technical Data

Caractéristiques Techniques

Datos Técnicos

CARBRUNO	KARMANN GHIA
STANDARD EQUIPMENT	
A fibreglass partition with sliding glass window.	Plastic covered wooden partition with sliding glass window.
Electrical fan controlled by a switch on instrument panel.	Electrical fan controlled by a switch on instrument panel.
2 Stretchers made of a steel framework, with adjustable headrests and 2 safety belts for each stretcher.	1 Stretcher made of a steel framework, with adjustable headrest and 2 safety belts.
2 Fibreglass seats with detachable cushions, for attendants.	2 Moulded plastic chairs over a steel framework, for attendants.
2 Wooden cupboards with waterproof plywood panels.	
Fibreglass floor consisting of 2 parts: stretcher platform floor and seat compartment floor (covered with rubber matting).	Floor covered with rubber matting.
Refuse container in plastic, fitted between the 2 stretchers.	
2 Hangers for serum flasks.	2 Hangers for serum flasks.
2 Detachable hooks.	
A 12 V socket fitted on the partition.	
2 Interior lights in rear compartment.	2 Interior lights in rear compartment.
Translucent windows in rear compartment.	Translucent windows in rear compartment.
1 Grab handle fitted on left hand side of the rear compartment.	1 Grab handle fitted on each side of the rear compartment.
1 Opening of rear side window covered with steel plate (on each side), with ventilation registers.	1 Opening of rear side window covered with steel plate (on each side) with ventilation registers
MAIN OPTIONAL EQUIPMENT	
Single support for oxygen bottle of 1.5 m ³ .	Single support for oxygen bottle of 1.5 m ³ .
Double support for oxygen bottles of 0.5 m ³ .	Double support for oxygen bottles of 0.5 m ³ .
1 Oxygen bottle of 1.5 m ³ or 2 oxygen bottles of 0.5 m ³ (with support), equipped with a shut-off valve and an overcharge valve.	1 Oxygen bottle of 1.5 m ³ or 2 oxygen bottles of 0.5 m ³ (with support).
Breathing apparatus Takaoka 4310.	Breathing apparatus Takaoka 4310.
Mini-resuscitator Mod. 700.	Mini-resuscitator Mod. 700.
Siren.	Siren.
Flashing beacon on roof.	Flashing beacon on roof.
Exhaust.	Exhaust.
Twin carburetor engine.	Twin carburetor engine.

CARBRUNO	KARMANN GHIA
ÉQUIPEMENTS DE SÉRIE	
Cloison de cabine en fibre de verre avec hublot à vitre coulissante.	Cloison de cabine en bois revêtu de plastique avec hublot à vitre coulissante.
Aération par ventilateur électrique commandé depuis le tableau de bord.	Aération par ventilateur électrique commandé depuis le tableau de bord.
2 Civières à châssis d'acier, avec appui-tête réglable et 2 ceintures de maintien chacune.	1 Civière à châssis d'acier, avec appui-tête réglable et 2 ceintures de maintien.
2 Sièges en fibre de verre munis de coussins amovibles, pour accompagnants.	2 Sièges en matière plastique pour accompagnants.
2 Armoires en contre-plaqué imperméabilisé.	
Plancher en fibre de verre en deux niveaux: plate-forme des civières et plancher du compartiment des sièges, revêtu de tapis caoutchouc.	Plancher revêtu d'un tapis caoutchouc.
Boîte à déchets en plastique, entre les 2 civières.	
2 Crochets pour flacons de sérum au plafond.	2 Crochets pour flacons de sérum au plafond.
2 Crochets escamotables dans le compartiment-malades.	
1 Prise de courant 12 V sur la cloison.	
2 Plafonniers dans le compartiment-malades.	2 Plafonniers dans le compartiment-malades.
Vitres translucides dans le compartiment-malades.	Vitres translucides dans le compartiment-malades.
1 Poignée de sécurité sur panneau latéral gauche du compartiment-malades.	1 Poignée de sécurité sur chacun des deux panneaux latéraux du compartiment-malades.
Glaces latérales arrière remplacées par tôles fixes munies de registres d'aération.	Glaces latérales arrière remplacées par tôles fixes munies de registres d'aération.
PRINCIPAUX ÉQUIPEMENTS À OPTION	
1 Support pour bouteille d'oxygène 1,5 m ³ .	1 Support pour bouteille d'oxygène 1,5 m ³ .
1 Double support pour bouteilles d'oxygène 0,5 m ³ .	1 Double support pour bouteilles d'oxygène 0,5 m ³ .
1 Bouteille d'oxygène 1,5 m ³ ou 2 bouteilles 0,5 m ³ avec support respectif, munies de registre et clapet de surcharge.	1 Bouteille d'oxygène 1,5 m ³ ou 2 bouteilles 0,5 m ³ avec support respectif.
1 Unité respiratoire Takaoka 4310.	1 Unité respiratoire Takaoka 4310.
1 Micro-réanimateur mod. 700.	1 Micro-réanimateur mod. 700.
Sirène.	Sirène.
Feu tournant.	Feu tournant.
Ventilateur-aspirateur sur le pavillon.	Ventilateur-aspirateur sur le pavillon.
Moteur à 2 carburateurs.	Moteur à 2 carburateurs.

CARBRUNO	KARMANN GHIA
EQUIPAMIENTO DE SERIE	
Pared divisoria en fibra de vidrio con ventanilla de vidrio corredizo.	Pared divisoria en madera revestida de plástico con ventanilla de vidrio corredizo.
Ventilador eléctrico con comando en el tablero.	Ventilador eléctrico con comando en el tablero.
2 Camillas con armazón de acero, cabecera regulable y 2 cinturones de seguridad cada una.	1 Camilla con armazón de acero, cabecera regulable y 2 cinturones de seguridad.
2 Asientos en fibra de vidrio con almohadas destacables para acompañantes.	2 Asientos de plástico para acompañantes.
2 Armarios en madera compensada a prueba de agua.	
Piso en fibra de vidrio formando 2 niveles: uno para las camillas y otro para los bancos; este, con alfombra de goma.	Piso revestido con alfombra de goma.
Basurero amoldado en plástico, ubicado entre las dos camillas.	
2 Soportes para botellas de suero en el techo.	2 Soportes para botellas de suero en el techo.
2 Ganchos soporte escamoteables en el compartimiento trasero.	
1 Enchufe de 12 V instalado en la pared divisoria.	
2 Puntos de luz en el techo.	2 Puntos de luz en el techo.
Vidrios translúcidos en el compartimiento trasero.	Vidrios translúcidos en el compartimiento trasero.
1 Asidero de seguridad en la lateral izquierda.	1 Asidero de seguridad en cada lateral.
Ventanas laterales traseras fijas en chapa de acero con registros de ventilación.	Ventanas laterales traseras fijas en chapa de acero con registros de ventilación.
EQUIPAMIENTOS OPCIONALES PRINCIPALES	
Soporte simple para tubo de oxígeno de 1,5 m ³ .	Soporte simple para tubo de oxígeno de 1,5 m ³ .
Soporte doble para tubos de oxígeno de 0,5 m ³ .	Soporte doble para tubos de oxígeno de 0,5 m ³ .
1 Tubo de oxígeno de 1,5 m ³ ó 2 de 0,5 m ³ (con soporte), equipados con registro y válvula de sobrecarga.	1 Tubo de oxígeno de 1,5 m ³ ó 2 de 0,5 m ³ (con soporte).
Unidad respiratoria Takaoka 4310.	Unidad respiratoria Takaoka 4310.
Micro-resucitador Mod. 700.	Micro-resucitador Mod. 700.
Sirena.	Sirena.
Luz rotativa en el techo.	Luz rotativa en el techo.
Exhaustor.	Exhaustor.
Motor con doble carburación.	Motor con doble carburación.

