

De nieuwe VW-bedrijfsauto



**De nieuwe VW-bedrijfsauto heeft een nieuw gezicht
gekregen en niet alléén om
er beter uit te zien.**

De nieuwe carrosserie maakt hem groter, mooier en tegelijk praktischer. Door de gewelfde voorruit en – bij de Kombi en Clipper door de grote zijruiten hebt u een goed uitzicht naar buiten en veel licht binnen. De ruitewissers met de grote wisserbladen zijn op twee snelheden instelbaar. Twee grote buitenspiegels flankeren de auto en geven een goede kijk op het verkeer achter de wagen. Onder de voorruit ziet u de luchtinlaat van het venti-

latiesysteem. De nieuwe knipperlichten aan de voorkant zijn groot; hun licht ontgaat niemand. De sterke bumpers zijn beschermend om de zijkanten gebogen en op de meest doelmatige hoogte aangebracht. De voorbumper heeft opzij een treeplank voor gemakkelijk instappen. Al met al: de nieuwe VW-bedrijfsauto is een representatieve en vlotte bedrijfsauto, die gezien mag worden. Bevalt hij U?



**Hij heeft een royale cabine met het comfort van een
personenauto, zodat
u er zich direkt in thuis voelt.**

De portieren zijn groot, de instaphoogte is laag. De gescheiden zitplaatsen zijn anatomisch gevormd en goed geveerd. De zittingen en leuningen kunt u – ook tijdens het rijden – verstellen. In de cabine van de nieuwe VW-bedrijfsauto is het zo comfortabel als in een personenauto. Daardoor rijdt u prettig zonder moe te worden. (Ook op lange trajecten.) En daardoor rijdt u veilig. De voorruit loopt hoog in het dak door; een pneumatische ruitesproeier maakt hem snel schoon. De cabine is geheel bekleed. En voorzien van hemelbekleding, zitplaatsen en portieren met

kunststof bekleding, klee-haken, verwarming, ventilatie, veiligheidssloten op de portieren. Behalve aan het comfort is ook veel aandacht geschonken aan de veiligheid. De ramen draait u naar beneden met een beveiligde raambediening, de portieren hebben veiligheidssloten en weggewerkte scharnieren. Verder: veiligheidsstuur. Veiligheidsstuurkolom. Een in deze kolom aangebracht stuur-start-kontaktslot. Bevestigingspunten voor veiligheidsgordels. Veerkrachtige bekleding van het dashboard. Bekijkt u dit dashboard eens nader.



De nieuwe cabine heeft een nieuw dashboard, zodat u een beter overzicht hebt.

Net als bij een personenwagen, vindt u er alles wat tot een compleet uitgerust dashboard behoort. Alle instrumenten overziet u in één oogopslag. Ze zijn afgeschermd tegen lichtreflexen.

Op de handige bedieningsknoppen is door middel van symbolen het gebruiksdoel aangegeven, waardoor vergissen voorkomen wordt. De bekleding van het dashboard is dof-zwart. Dit is veiliger doordat spiegeling voorkomen wordt.

Naast de ventilatie-opening in het dashboard, geheel links, ziet u de benzinemeter, met controlelampjes

voor laadstroom, groot licht, stadslicht, oliedruk en richtingaanwijzers. Daarnaast bevindt zich de snelheidsmeter met kilometerteller. De veiligheidsasbak valt bij krachtig stoten uit de houder.

In het grote vak onder het dashboard is voor heel wat meer plaats dan voor de autopapieren alleen. De handgreep daarboven is flexibel. Geheel rechts in het dashboard zit de tweede ventilatieopening. Personenwagencomfort voor de inzittenden: dat is karakteristiek voor de nieuwe VW-bedrijfsauto. (En dat niet alleen).



De nieuwe VW-bedrijfsauto heeft een nieuwe, krachtige verwarming en een goede ventilatie, zodat u het noch heet, noch koud kunt krijgen.

Verwarming en ventilatie regelt u met handige hendeltjes op het dashboard.

Door twee grote openingen in het dashboard stroomt de frisse lucht naar binnen. De richting van de luchtstroom kan naar wens geregeld worden.

Twee defrosters houden de voorruit helder.

Twee ventilatie-openingen in de passagiersruimte vervolmaken bij de Clipper-modellen het comfortabele ventilatie-systeem.

De luchtinlaat is hoog geplaatst, om zuivere lucht op te vangen. Of u nu de ramen opent of niet: voor een

altijd aangename atmosfeer is in elk geval gezorgd.

De verwarming maakt het in de auto snel behaaglijk. De verwarmingsopeningen in de voetruimte van de cabine en onderin de doorgang naar achteren (in de bestelwagen tegen bijbetaling) zorgen voor een gelijkmatige verdeling van de warmte.

De VW-Clippers hebben twee extra verwarmingsopeningen onder de achterbank.

U ziet, we hebben ons veel moeite getroost om ervoor te zorgen, dat u zich in de nieuwe VW-bedrijfsauto altijd behaaglijk voelt.



Hij heeft zelfs in standaarduitvoering een grote schuifdeur, zodat u hem handiger laden en lossen kunt.

Die grote schuifdeur is praktisch.

U kunt desnoods dubbel parkeren en dan toch nog gemakkelijk in- en uitladen.

U kunt vlak langs het laadperron rijden en dan toch nog de deur opendoen.

Overall, waar u niet zoveel ruimte hebt bij het laden en lossen (en dat is in de meeste gevallen zo) blijkt de schuifdeur een groot voordeel te zijn, dat ruimte, moeite en tijd spaart.

En dat veilig is.

Bij druk verkeer hoeft u geen deur open te zwaaien.

Bij sterke wind of wanneer u op een helling staat, kan de deur niet dichtslaan. (Als de deur opengeschoven is, is hij tegelijk vergrendeld.)

Wilt u dat uw nieuwe VW-bedrijfsauto nog gemakkelijker en sneller geladen kan worden?

Dat kan.

Dan neemt u er eenvoudig een met schuifdeuren aan beide kanten. Voor twee deuren betaalt u weliswaar wat meer, maar u laadt en lost uw goed dan ook dubbel zo goed.

(En dat is een goede zaak.)

Hij heeft gescheiden zitplaatsen, zodat u vanuit de cabine rechtstreeks de laadruimte kunt inlopen.

Dat is eenvoudiger, aangenamer en veiliger. Eenvoudiger en aangenamer, omdat u met twee stappen in de laadruimte bent, in een handomdraai de schuifdeur aan de trottoir-zijde opent en vlug uw zaken aan de man brengt. In de VW-Kombi en Clipper-modellen kunnen bestuurder en passagiers zonder uit te stappen van plaats verwisselen. Veiliger is de directe doorgang tussen cabine en laadruimte, omdat u nooit middenin een verkeersstroom hoeft uit te stappen. Maar wat als u een bredere zitbank in de cabine wenst? Of een geheel gesloten cabinewand nodig hebt?

Of niet buiten een half hoge cabinewand kunt? Geen zorgen. Het nieuwe leveringsprogramma van de VW-bedrijfsauto's vervult ook deze wensen.

En niet alleen deze. Voor praktisch elke branche en vrijwel elk doel is er een VW-bedrijfsauto, zowel in speciale als standaarduitvoeringen.

Uw plaatselijke VW-dealer zal u natuurlijk graag adviseren.

Niet alleen over de verschillende types.

Maar ook over alle speciale uitvoeringen die u eveneens kunt krijgen.

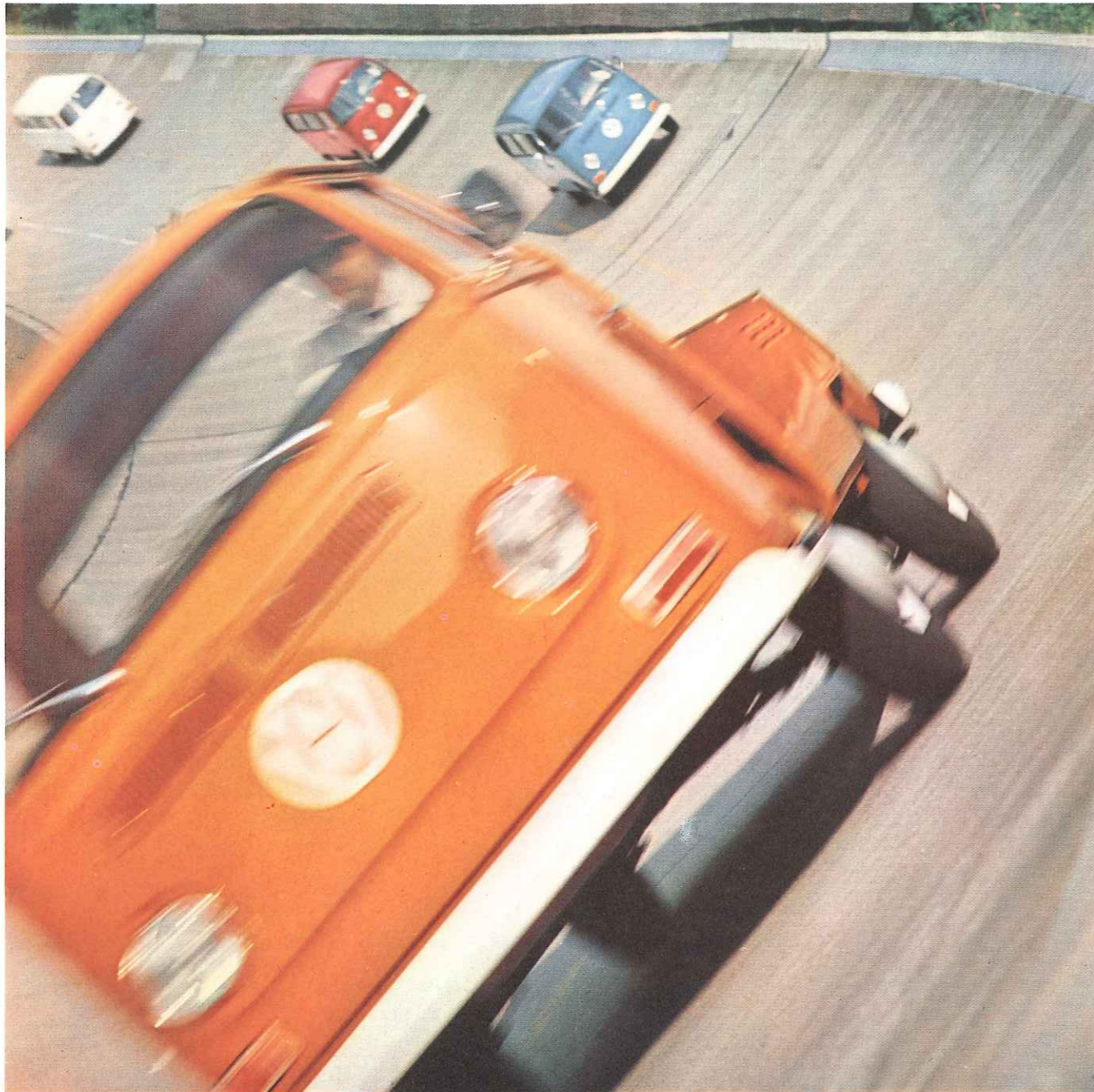


De nieuwe VW-bedrijfsauto heeft de rij-eigenschappen van een personenwagen, zodat u minder van slechte wegen merkt.

Hij heeft een achteras met dubbele kruiskoppeling, iets dat tot dusver alleen bij sportieve personenauto's in de hogere prijsklasse voorkwam. Zowel voor als achter is de spoorbreedte vergroot. Hij heeft een volkomen nieuwe, uitgekiende vering.

Rij-eigenschappen en wegligging als van een personenauto. Wat de wegligging vooral ook ten goede komt, is de befaamde VW-indeling: bestuurder vóór – motor achter – laadruimte in het midden. Hierdoor is de VW-bedrijfsauto altijd in balans (of hij nu vol, half vol of leeg is). De motor is boven de aangedreven

achterwielen geplaatst; zijn gewicht zorgt dan ook voor extra grip. De "elastische" 1600 cc-motor en de volledig gesynchroniseerde 4-versnellingsbak – die licht schakelt – zorgen voor een goede acceleratie en daarmee voor veiligheid bij het inhalen. Aan deze motor dankt de wagen zijn temperament en snelheid. (Topsnelheid is tegelijk kruissnelheid.) Daarbij is hij betrouwbaar, robuust en economisch. De nieuwe VW-bedrijfsauto heeft een veilig dubbel remcircuit. Mocht ooit een van de beide systemen defect raken, dan worden er toch nog twee wielen geremd.



Hij is er als VW-bestelwagen. En als VW-Kombi met 5 m³ inhoud of met zitplaatsen voor 7 of 8 personen.

VW-bestelwagen.

De VW-bestelwagen is alleen al om zijn vorm ideaal. Er is veel plaats voor grote, middelgrote en kleine goederen. (Net wat de klant verlangt). En altijd is het vervoer economisch, zoals in elke VW-bedrijfsauto. Men kan de VW-bestelwagen gemakkelijk laden en lossen, doordat de schuifdeur groot is en de laadvloer laag ligt. De buitenzijden van de VW-bestelwagen kunt U benutten voor rijdende reclame. Ze zijn groot en vlak. Zo maakt de VW-bestelauto reclame voor uw zaak waar u ook rijdt of staat. Dag in dag uit. Jaar in jaar uit.

VW-Kombi.

Met de VW-Kombi hebt u vier verschillende auto's ineen. Het is een personenwagen. Het is een bestelauto. Het is beide tegelijk. Het is een kampeervagen. Als personenwagen biedt hij een comfortabele plaats aan acht personen of minder (afhankelijk van de uitvoering). Moet hij als bestelauto dienst doen, dan kunnen de midden- en achterbank er gemakkelijk uit genomen worden. Hij kan natuurlijk ook personen en goederen tegelijk vervoeren. Met de VW-inbouwset tovert u hem om tot een gerieflijke, rijdende vakantiebungalow.



**Hij is er als VW-Pick-up met vlakke laadvloer.
En als VW-Pick-up met dubbele cabine en een
laadvloer van 2,9 m² en 5 zitplaatsen.**

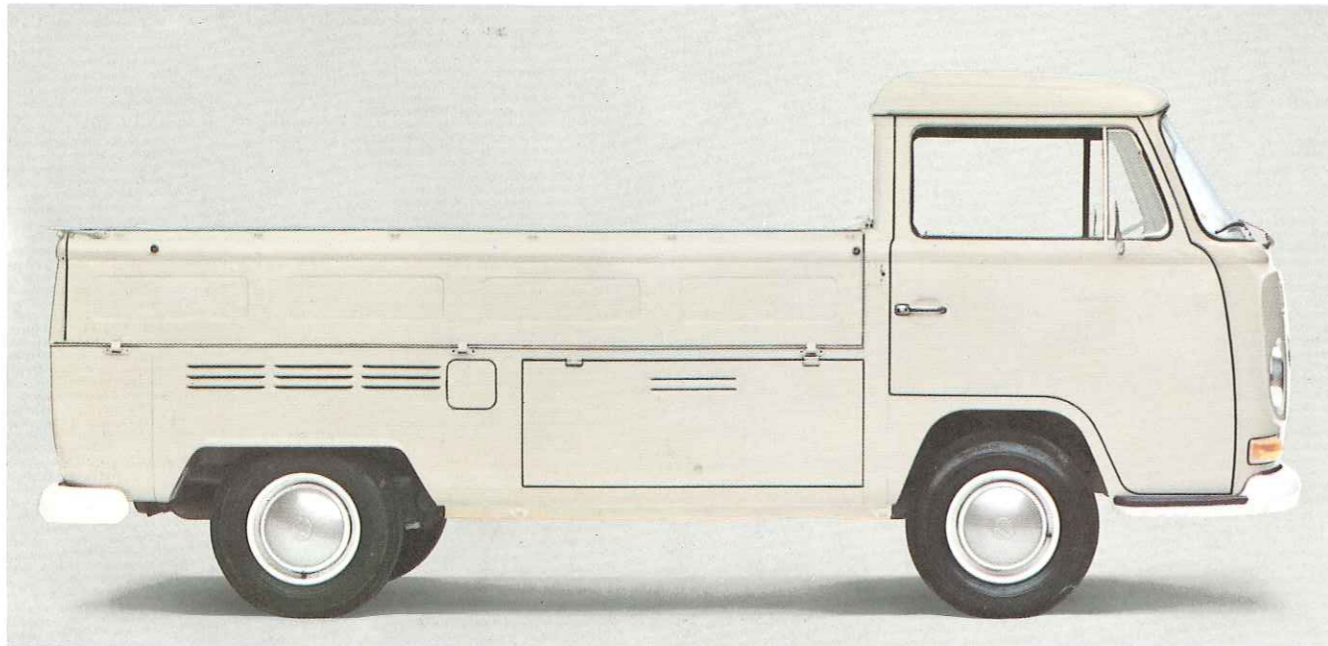
VW-Pick-up.

De laadvloer is vlak: er zitten geen wielkasten in de weg. Hij is groot: 2.70 m lang en 1.57 m breed. Oppervlak: 4.2 m². Beugels en huif tegen bijbetaling. De VW-Pick-up kan men gemakkelijk laden. Alle opstaande kanten kunnen snel naar beneden geklapt worden. Strips van hard hout beschermen de stalen vloer en voorkomen dat de lading gaat schuiven. Onder de laadvloer vindt u een afsluitbaar vak met een oppervlak van 2.1 m² en een inhoud van 0.7 m³. Kwetsbare artikelen liggen daar veilig en tegen weer en wind beschermd.

VW-Pick-up met dubbele cabine.

Een groter laadoppervlak (2.9 m²) dan van een halve Pick-up, meer zitplaatsen (5) dan in een halve Kombi: dat is de VW-Pick-up met dubbele cabine. Hij kan op drie manieren worden gebruikt:

1. In de dubbele cabine 5 personen en de lading op de laadvloer. Ventilatie en verwarming natuurlijk in beide cabines.
2. 2 personen in de cabine. De achtercabine (zonder zitbank) als extra – gesloten – laadruimte met een inhoud van 1.8 m³ en een oppervlak van 1.4 m².
3. Alleen de bestuurder en volledig laadvermogen.



**Hij is er als VW-Clipper met het comfort van een personen-
auto en met veel ruimte voor inzittenden en bagage.
En als VW-Clipper L met nog meer comfort.**

VW-Clipper.

De VW-Clipper is een grote reiswagen. Van binnen is hij geheel met kunststof bekleed. De gemakkelijke zitplaatsen zijn gestoffeerd met ventilerende kunststof. Hun vorm, vering en afwerking voorkomen vermoeidheid, ook op lange tochten. Door de grote ramen heeft men een goed uitzicht. Armleuningen, kleeuhaken, flexibele handlussen, asbakken, veiligheidsbekleding, bevestigingspunten voor veiligheidsgordels, rubber vloermatten: alles bij elkaar eerste klas comfort. U kunt de Clipper en Clipper L zowel in zeven- als in acht-persoons-uitvoering krijgen.

VW-Clipper L.

De VW-Clipper L is nog aantrekkelijker en comfortabeler. Hij heeft in standaarduitvoering: elektrische klok; brede sierlijsten rond de carrosserie; sierlijst rond de lucht-inlaat; omlijste rubber strips op de bumpers; sierstrips rond de ramen; verschroomde spijlen ter bescherming van de achterraut; sierstrips op de wandbekleding binnen; verschroomd VW-embleem; tapijtbeekleding op de vloer van de bagageruimte; extra kleeuhaken; een handlus in de passagiersruimte; ventilatieaampjes ook in de cabine-portieren; radiaal-banden.



De nieuwe technische gegevens. De nieuwe kleuren.

MOTOR: 1,6 liter- 4-cilinder/4 takt-boxermotor, achterin de wagen.
Vermogen 47 PK (DIN) (57 PK SAE), luchtcooling, max. vermogen bij laag toerental, speciale oliekoeler: ongevoelig voor langdurige topbelasting.
Automatische choke: direct starten ook bij felle koude, het volledige motorvermogen kan onmiddellijk worden benut.
Electrische installatie: 12 V-systeem met vroegladende dynamo.

KRACHTOVERBRENGING: via koppeling, volledig gesynchroniseerde 4-versnellingsbak en differentieël op de achterwielen. Alle aggregaten aaneengebouwd en boven de achteras geplaatst: door de directe aandrijving geen vermogens verliezen. Centraal geplaatste versnellingshendel.

WIELOPHANGING/REMSYSTEEM: Onafhankelijke wielophanging en torsie-
staafvering bij voor- en achteras, hydraulische schokbrekers, stabilisator vóór, achter-
assen met kruiskoppelingen, wielgeleiding achter door middel van triangels,
zorgvuldig afgestemd veersysteem, stuurinrichting met hydraulische stuurdemper:
vaercomfort als in een personenauto, neutraal stuurgedrag en uitmuntende wegligging.
Tweewielings-remsysteem met extra grote remoppervlakte, dus nog meer veiligheid.

RIJPRESTATIES:

Maximum snelheid	105 km/uur
Verbruik*)	10,4 l/100 km
Klimvermogen in 1 ^e versnelling (op goede wegen, vol beladen)	27,0%

*) Met halve nuttige lading en gelijkblijvende 3/4 van de maximum snelheid gemeten verbruik plus 10% (DIN 70030).

VW-bedrijfsauto

parelwit	13 13 36	fluweelgroen	38 38 36	grijs	41 41 36	Neptunus blauw	47 47 35
----------	----------	--------------	----------	-------	----------	----------------	----------



VW-Clipper

lotuswit	42 42 41	Neptunus blauw	47 47 33	titiaanrood	43 43 33	savanna beige	02 02 34
		*Neptunus blauw/wolkenwit	47 61 33	*titiaanrood/wolkenwit	43 61 33	*savanna beige/wolkenwit	02 61 34



UITVOERINGSDETAILS:

Bestuurderscabine: Kunststofbekleding. Bestuurdersstoel tijdens het rijden 9-voudig verstelbaar, rugleuning geheel verstelbaar. Beveiligde portierloten. Kledinghaken. Traploos regelbaar verwarmings- en ventilatiesysteem. Dashboardkastje. Bevestigingspunten voor veiligheids gordels. Ruitesprieers. Lichtsignaalschakelaar. Directe doorgang van bestuurscabine naar laad/passagiersruimte.

Laadruimte: schuifdeur aan de zijkant en naar boven schamierende brede achterklep (zelf-blokkerend) aan de achterzijde. Bij de pick-up-modellen bovendien geheel afsluitbare laadruimte onder de laadvloer.

Passagiersruimte (VW-Clipper/Clipper "L"): gehele interieur bekleed. Comfortabele, met kunststof beklede, zitbanken. Armleuningen. Handlussen. Kledinghaken. Asbakjes. Apart regelbaar verwarming en ventilatie. Bevestigingspunten voor veiligheids gordels. Draaivensters voor extra ventilatie. Geheel beklede bagageruimte, welke van binnenaan en van buitenaf toegankelijk is. Stalen schuifdeur (alleen Clipper "L").

MEERUITVOERINGEN (TEGEN MEERPRIJS):

Bank voor medepassagier (serie-uitvoering bij de Pick-up-modellen). Stalen schuifdak (serie-uitvoering bij Clipper "L"). Derde draaivenster in passagiersruimte. Electrische aanjager voor ventilatiesysteem. Banden met witte zijvlakken. M + S banden. Spanten en huif voor Pick-up-modellen. Complete radio-installatie. Extra verwarmingsinstallatie (niet voor Pick-up en Pick-up met dubbele cabine). Electrisch verwarmbare achterruit.

Bovendien speciale meeruitvoering-sat, omvattend: waarschuwings-knipperlicht-installatie, extra bekleding voor het dashboard, controlerampje voor elk van de beide remcircuits, twee achterruitlampen, achterruit-verwarming.

VW-Clipper L-tweekleuren-uitvoering*