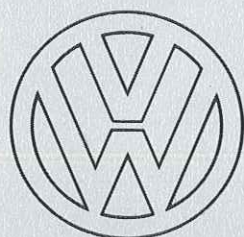


La nouvelle gamme VW.

**Nouveau:
la VW Automatic.**

**La plus révolutionnaire
des « coccinelles ».**

**Nouveau:
la gamme des VW 1600
avec boîte Automatic
à un prix révolutionnaire.**



La nouvelle gamme VW. Plus sûre et plus confortable que jamais !

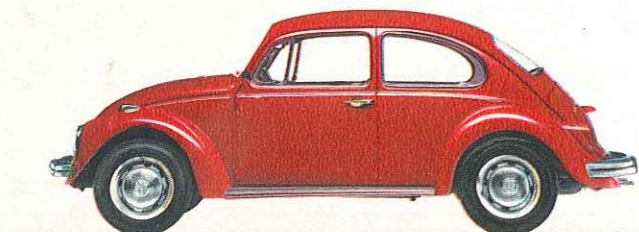
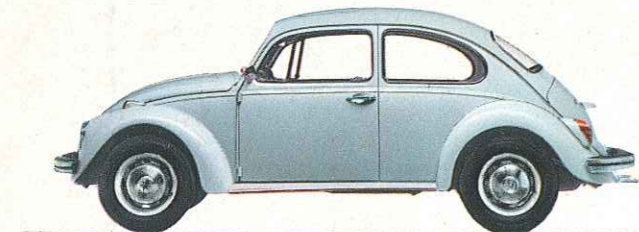
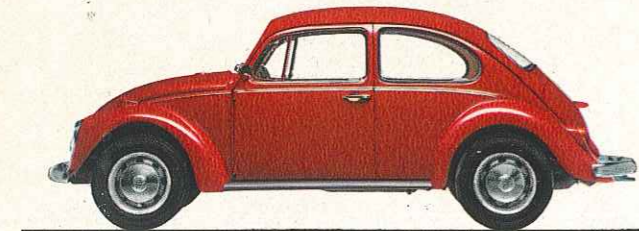
Notre principe est toujours de perfectionner les VW, de les rendre toujours plus sûres, toujours plus confortables, toujours plus luxueuses. C'est une tradition chez nous.

Voici la nouvelle gamme VW :

VW 1200 — c'est la moins chère des VW, mais elle est encore meilleure et plus sûre que jamais.

VW 1300 — c'est une voiture confortable avec

beaucoup de suppléments, sans supplément de prix.



VW 1500 — sûre de ses moyens, elle assure vos moyennes: moteur plus puissant, freins à disque à l'avant.

VW Automatic — la voiture qui apporte un nouveau confort de conduite.

VW 1600 A — la VW la plus avantageuse des voitures de sa catégorie.

VW Variant 1600 A — plus pratique qu'une voiture de tourisme, cette familiale en offre les avantages économiques.



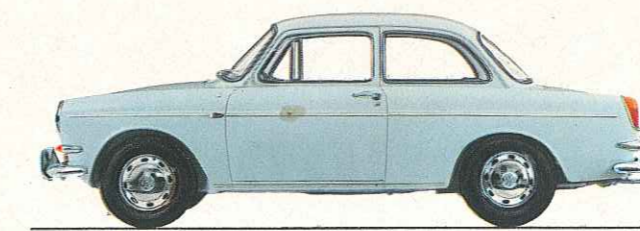
VW 1600 L — une berline à la fois élégante, confortable et luxueuse.

VW 1600 TL — sportive et luxueuse pour ceux qui exigent une voiture « pas comme les autres ».

VW Variant 1600 L — une voiture familiale luxueuse et confortable où la place ne manque pas.

VW 1500 Cabriolet — le cabriolet à 4 places, avec lequel vous pouvez aussi rouler en hiver.

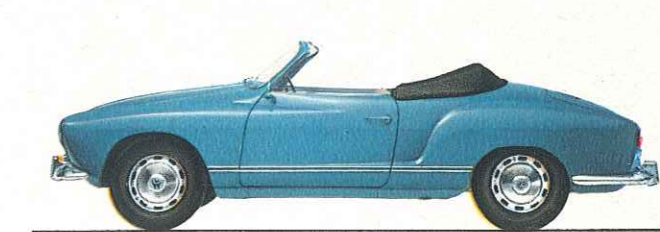
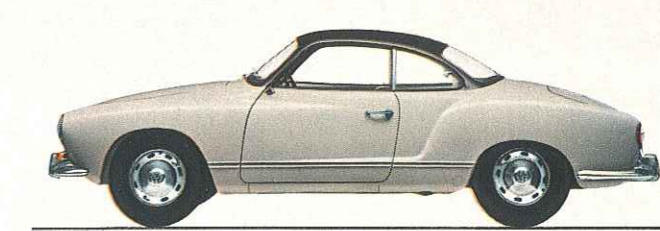
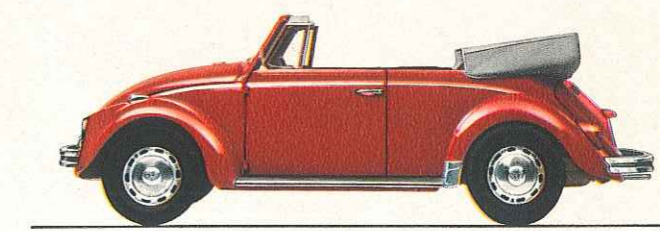
VW 1500 Karmann-Ghia Coupé — élégant comme une voiture de sport, mais beaucoup plus spacieux.



VW 1500 Karmann-Ghia Cabriolet — une voiture brillante adaptée à la conduite sportive.

VW 1600 L Karmann-Ghia Coupé — la voiture la plus belle des grandes routières VW. Un coupé luxueux.

Tous ces modèles VW se distinguent par leur aménagement, leur prix ou leur forme. Chaque modèle possède son cachet. Mais chaque modèle possède les caractéristiques communes à chaque VW : qualité, économie et service après-vente.



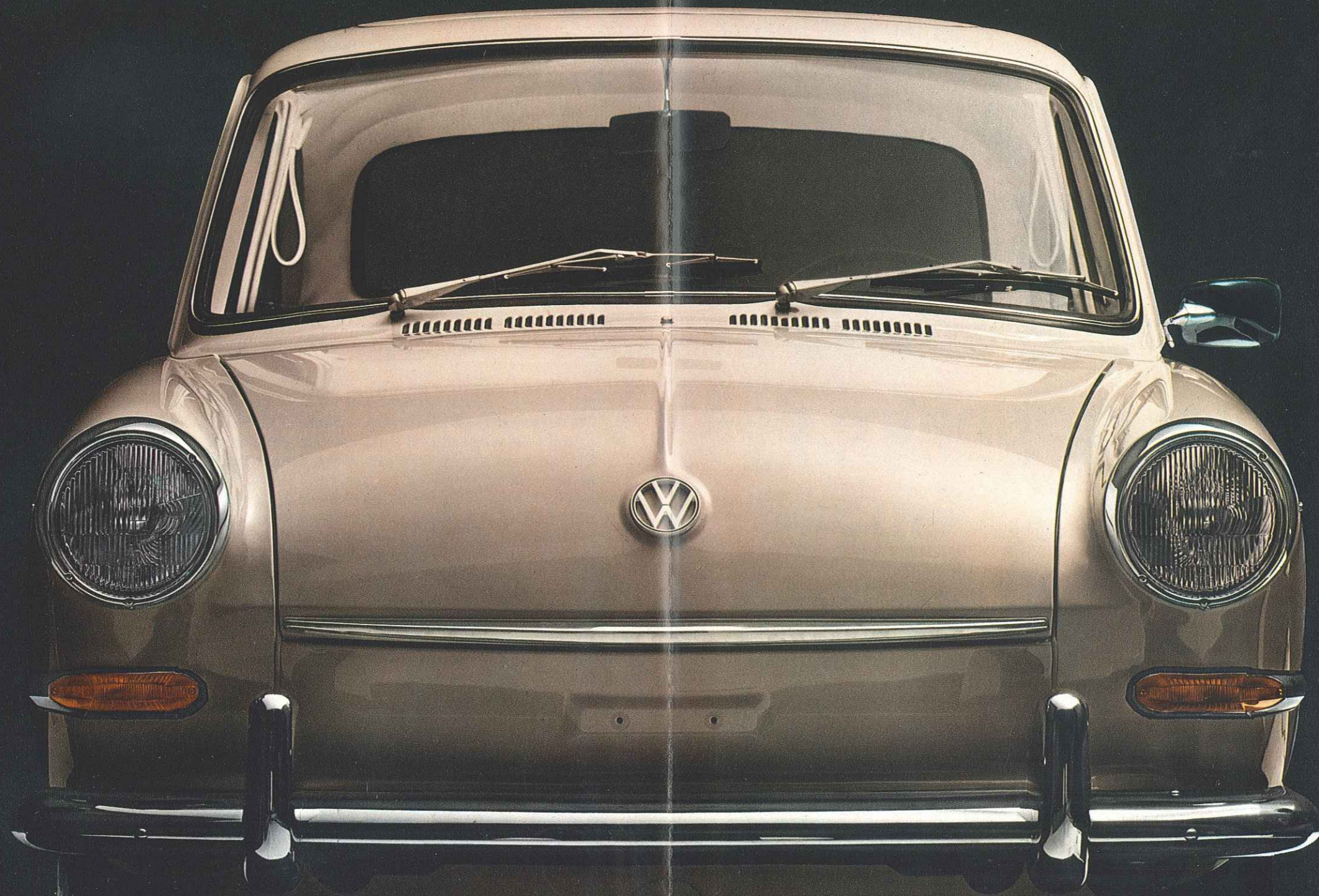
La boîte Automatic est livrée en option. Mais elle est livrée à un prix révolutionnaire :

pour la VW 1600 L

pour la VW 1600 TL

pour la VW Variant 1600 L

pour la VW 1600 L Karmann-Ghia



Il ne suffisait pas de mettre au point une boîte Automatic quelconque pour une voiture quelconque. La boîte Automatic a dû spécialement être mise au point pour les conditions européennes, pour une voiture européenne de catégorie moyenne : une Volkswagen.

Aujourd'hui, Volkswagen peut offrir une voiture équipée d'une boîte automatique européenne tout à fait au point à un prix révolutionnaire : la VW 1600 avec boîte Automatic.

Quels avantages vous offre une VW 1600 avec boîte Automatic ?

La VW 1600 avec boîte Automatic apporte un nouveau style de conduite. La suppression de la pédale d'embrayage et du levier de vitesses évite des gestes fatigants.

Deux pédales suffisent : la pédale d'accélérateur à droite — la pédale des freins à gauche. Le levier de vitesses a été remplacé par un levier sélecteur.

Vous ne l'utiliserez que pour sélectionner la marche

avant ou la marche arrière. Lorsque vous avez choisi la direction, il ne vous reste plus qu'à accélérer ou freiner. C'est tout. La boîte Automatic se charge du reste.

Démarrer, accélérer . . . en ville, sur la route nationale, sur l'autoroute, dans la montagne. Plus nécessaire de débrayer et de changer de vitesses. Les deux mains au volant, vous vous concentrez entièrement sur la route.

Pour accélérer en coup de fouet, vous pouvez

recourir au « Kick-down ». En appuyant à fond sur l'accélérateur à partir du point de pression sensible, la voiture bondit. Une sécurité supplémentaire pour dépasser et . . . vous pouvez rouler sportivement.

En un mot : La VW 1600 avec boîte Automatic se conduit sans le moindre effort, sans fatigue . . . vous augmentez donc votre sécurité.

La nouvelle gamme VW 1600 est plus confortable et plus sûre pour bien d'autres raisons.



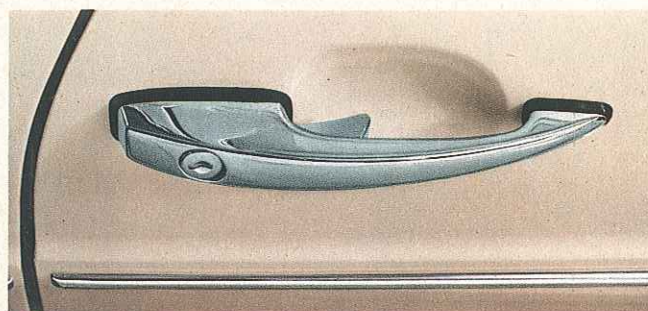
Chaque perfectionnement tend vers une sécurité toujours plus grande. C'est le cas du volant et de la nouvelle colonne de direction.

Nouveaux essuie-glace à grande surface de balayage : visibilité toujours parfaite.

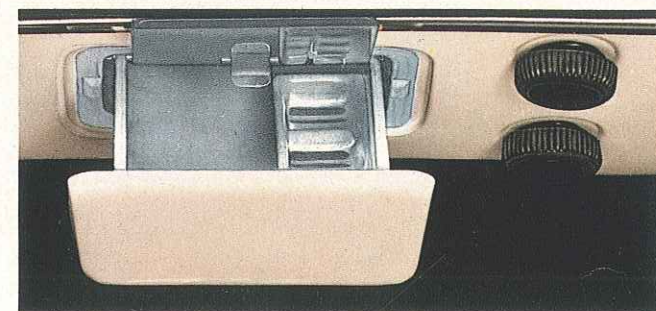
Les boutons de commande en matière plastique souple sont pourvus de symboles d'utilisation : impossible de les confondre. Le levier sélecteur est à portée de la main du conducteur et le rapport sélectionné est immédiatement lisible.

Vous voyez : rouler en VW devient toujours plus confortable, plus simple et plus sûr.

L'orifice de remplissage du réservoir est maintenant placé à l'extérieur sur le côté droit, derrière un volet.



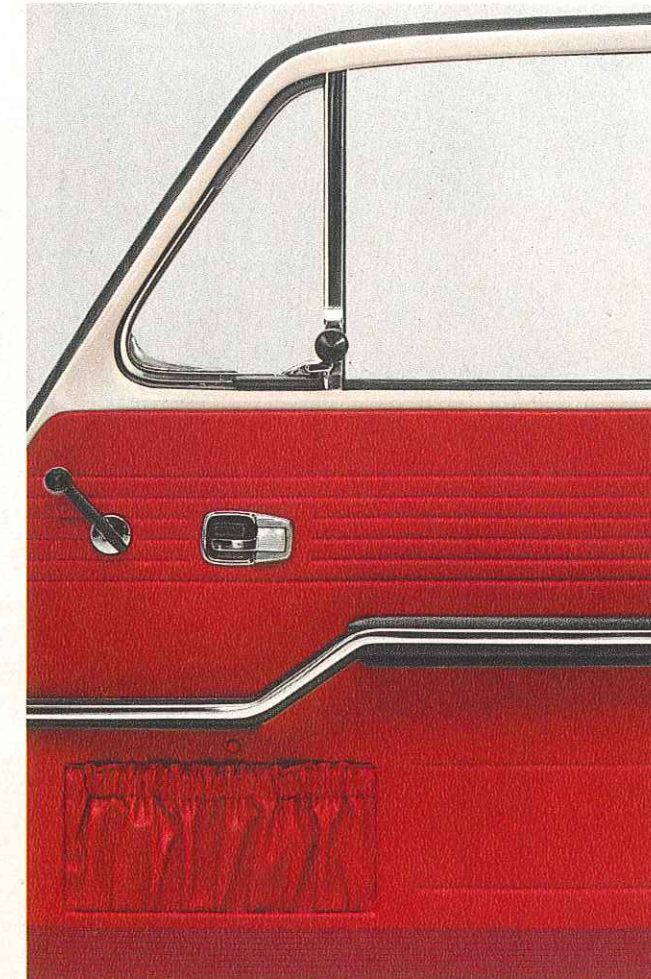
Les nouvelles poignées sont élégantes et pratiques. Elles sont aussi très sûres, car la gâchette est maintenant incorporée dans la poignée elle-même. Les portières ne risquent plus de s'ouvrir accidentellement.



L'emplacement du cendrier a été déterminé rationnellement.

Un autre détail de sécurité : le cendrier sort de son support en cas de choc.

A droite du cendrier, se trouvent les commandes du nouveau système d'aération qui est très silencieux.



Les nouvelles garnitures des portières s'harmonisent parfaitement avec les couleurs de la carrosserie. Elles sont en similicuir lavable.

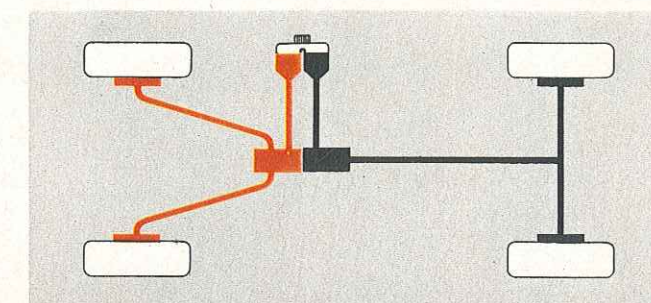
Les nouveaux coloris des garnitures sont de bon goût.

A côté du système d'ouverture des portières, encastré dans la garniture, se trouve la commande d'ouverture des glaces.

Le nouveau verrouillage des déflecteurs est pratique et robuste.



Les deux sièges avant sont réglables sur 49 positions différentes. Ils sont dessinés selon des normes strictement anatomiques. Le nouveau système de verrouillage des dossiers est commandé par une simple manette placée sur le côté du dossier. Autre élément de sécurité : les points de fixation des ceintures de sécurité à toutes les places.



Grâce aux freins à double circuit, la combinaison freins à disque/freins à tambour est encore plus efficace. La sécurité est accrue.

VW A Automon

**La plus révolutionnaire des
« coccinelles ».**

Jugez-en :

Plus nécessaire de débrayer, d'embrayer, de changer de vitesses . . . L'automatisme s'en charge. Et les démarrages se font sans à-coups en toutes circonstances.

Les deux mains au volant, il ne vous reste plus qu'à diriger votre voiture. Quel repos, quelle tranquillité d'esprit . . .

Pour vous arrêter, il vous suffit de couper les gaz et de freiner. Pour démarrer, vous n'avez qu'à appuyer

sur l'accélérateur. C'est tout ce que vous avez à faire. L'automatisme facilite bien les choses : vous n'utilisez pratiquement que deux rapports.

La position de démarrage et d'accélération (2) sera utilisée pour rouler en ville dans la cohue du trafic ou pour rouler dans une file sur l'autoroute ou encore pour grimper un col escarpé. Cette position permet aussi d'accélérer en coup de fouet.

La position normale (3) sera utilisée pour rouler là où la circulation est plus fluide . . . en ville, sur la

matic

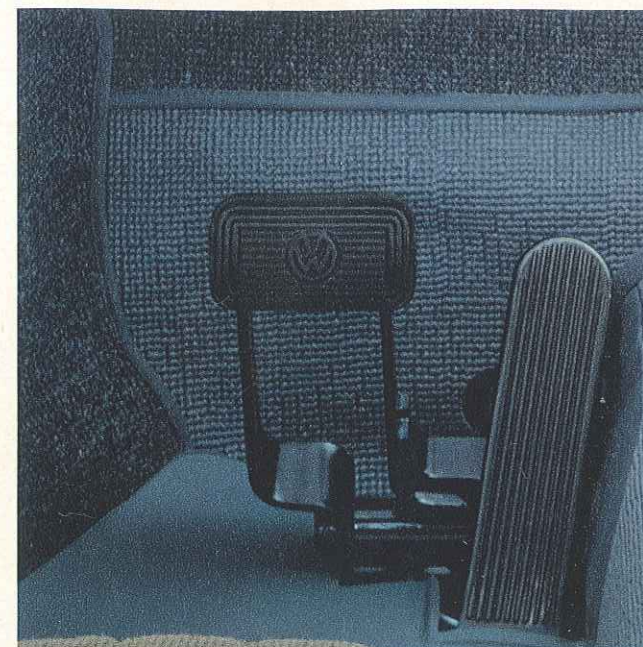
route nationale, sur l'autoroute, dans la montagne, en un mot : partout.

Vous devez gravir une rampe d'accès ? Circuler loin des sentiers battus ? Dépanner une autre voiture ? A cette fin, la VW Automatic possède encore une autre position (1), le régime de charge. Choisissez vous-même votre style de conduite. Modéré ou rapide. Du début à la fin : une joie nouvelle. Si vous êtes partisan d'une conduite « relaxe », vous sélectionnez la position normale.

Si vous aimez la conduite sportive, vous sélectionnez entre la position normale et d'accélération.

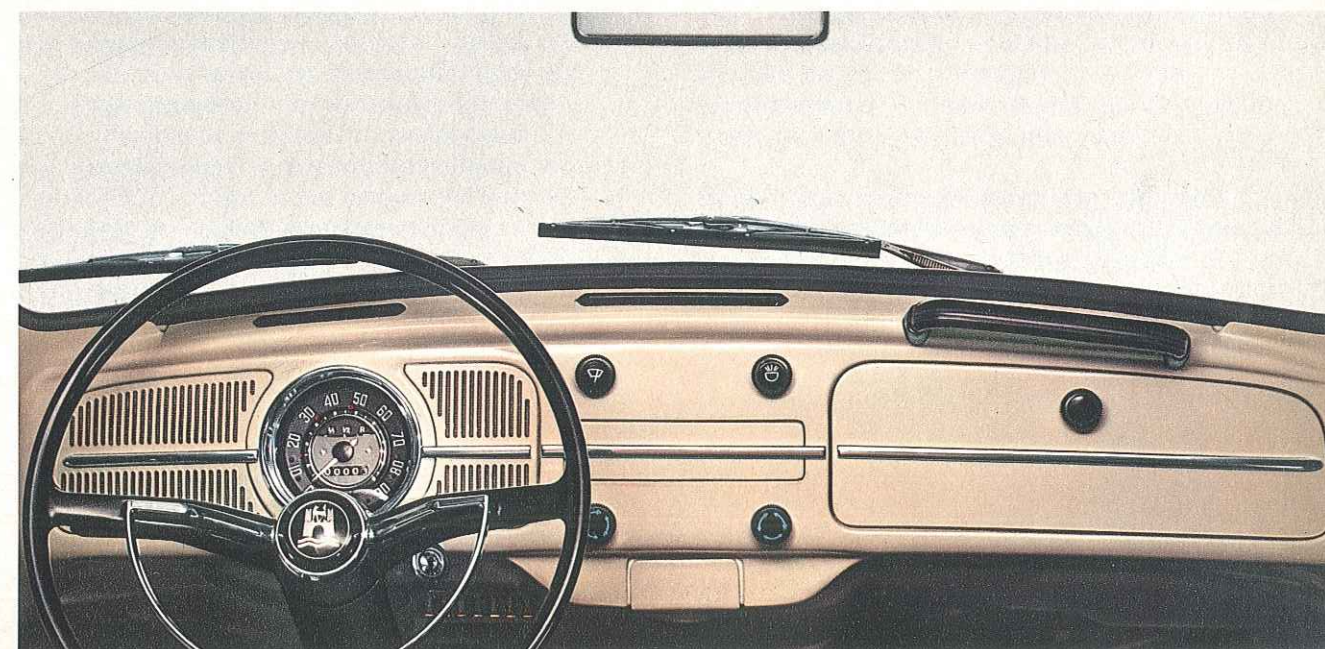
Le nouveau pont arrière à double articulation (un des plus chers) assure à la voiture une tenue de route extraordinaire.

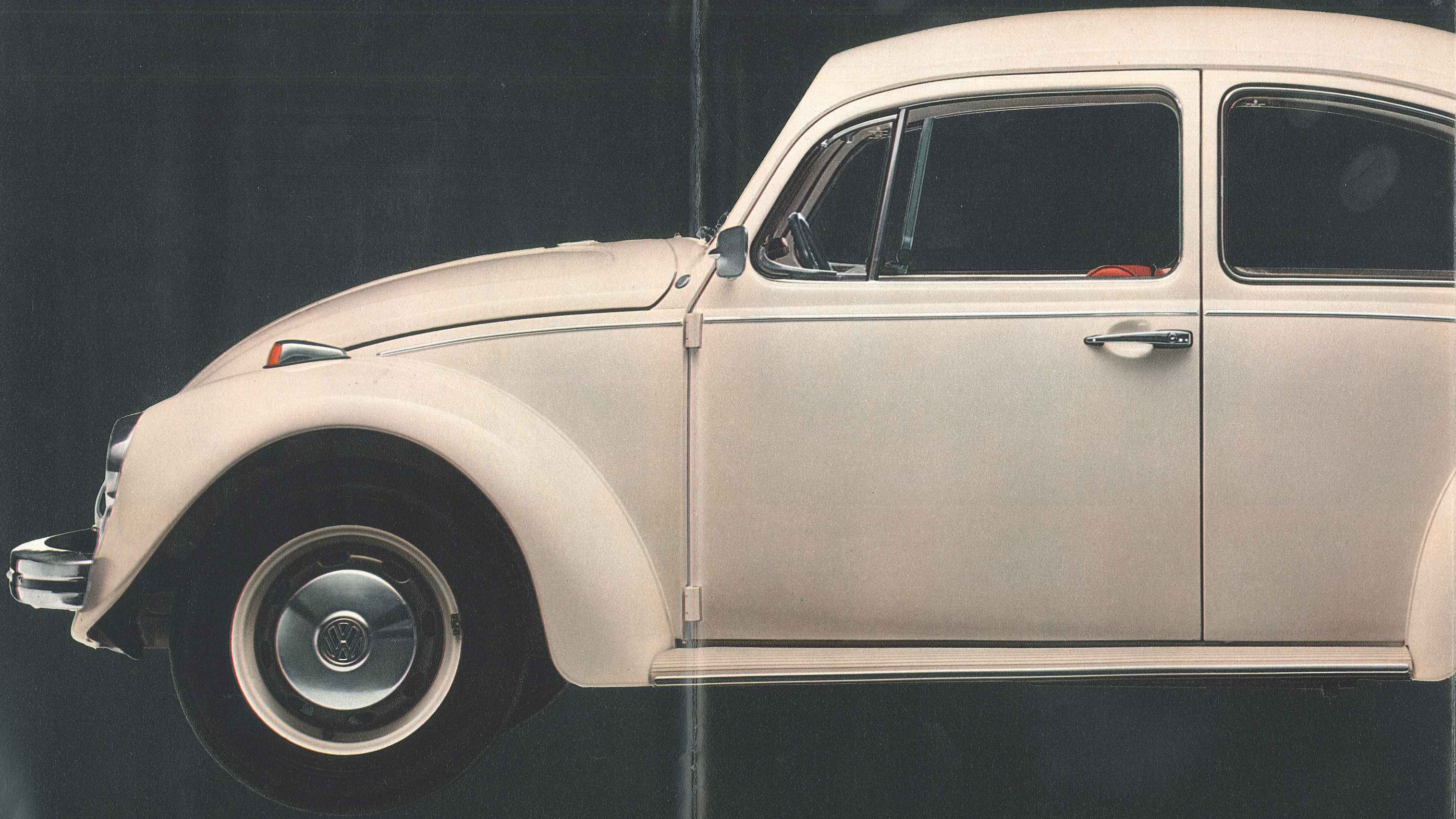
La nouvelle VW Automatic assure automatiquement une conduite plus agréable, plus sûre . . . Bref, la conduite automatique double le plaisir de conduire. La VW Automatic vous offre encore une multitude de nouveautés.



**Plus d'embrayage :
le levier sélecteur
travaille pour vous.**

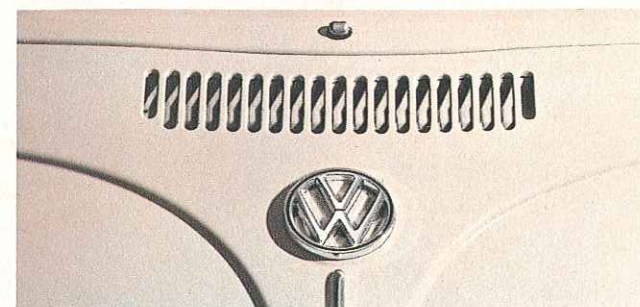
**Conduite détendue.
Sécurité accrue.**







La nouvelle VW Automatic et les nouvelles VW 1300 et VW 1500 sont équipées d'un volant et d'une colonne de direction de sécurité. Tous les instruments de contrôle sont maintenant placés dans un cadran unique, dans l'axe du volant. Les boutons de commande en matière plastique souple sont pourvus de symboles d'utilisation : impossible de les confondre. Les essuie-glace à deux vitesses couvrent une grande surface de balayage.



Le nouveau rétroviseur de sécurité sort de son support en cas de choc. Il en est de même du cendrier.

Deux nouvelles bouches d'aération climatisent l'intérieur sans courant d'air. Des commandes, placées sur le tableau de bord, permettent de régler le débit d'air à volonté. La prise d'air se trouve à l'extérieur à la base du pare-brise, dans une zone exempte de gaz.



En ce qui concerne la banquette arrière, le dossier rabattable se verrouille automatiquement lorsqu'on le relève.

Les sièges avant très confortables sont réglables en de nombreuses positions.

Le nouveau système d'ouverture des glaces et les nouvelles fermetures des déflecteurs ajoutent encore au confort et à la sécurité des Volkswagen.

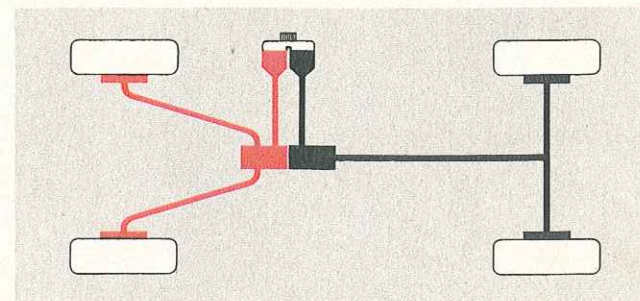
Toutes les places sont munies de points de fixation pour les ceintures de sécurité de tous types.

Les nouveaux pare-chocs sont surélevés, plus larges et assurent une meilleure protection. (Ils sont adaptés aux normes européennes.)

Les phares sont en saillie et les verres sont situés dans un plan vertical. La surface d'éclairage est plus grande et mieux répartie. Le rétroviseur extérieur plus grand est rabattable. Le capot du coffre avant possède un double système de verrouillage.

L'orifice de remplissage du réservoir est maintenant placé à l'extérieur sur le côté droit : vous n'êtes pas incommodé par les vapeurs d'essence.

Qu'a-t-elle encore de nouveau ? Une serrure à chaque portière. Des poignées extérieures de sécurité avec gâchette d'ouverture à l'intérieur des poignées. Des feux arrière plus grands. Une nouvelle batterie de 12 volts assurant des démarrages immédiats même à basse température.



Les nouveaux freins à double circuit correspondent aux exigences de la circulation d'aujourd'hui et vous assurent une sécurité maximum.

**Conduite sûre.
Conduite confortable.
Conduite automatique.**

**Faites un
parcours d'essai
en VW Automatic!**

GARAGE L. HASTIER
VOLKSWAGEN - PORSCHE

LEUZE-LONGCHAMPS - Tél. (081) 510.15