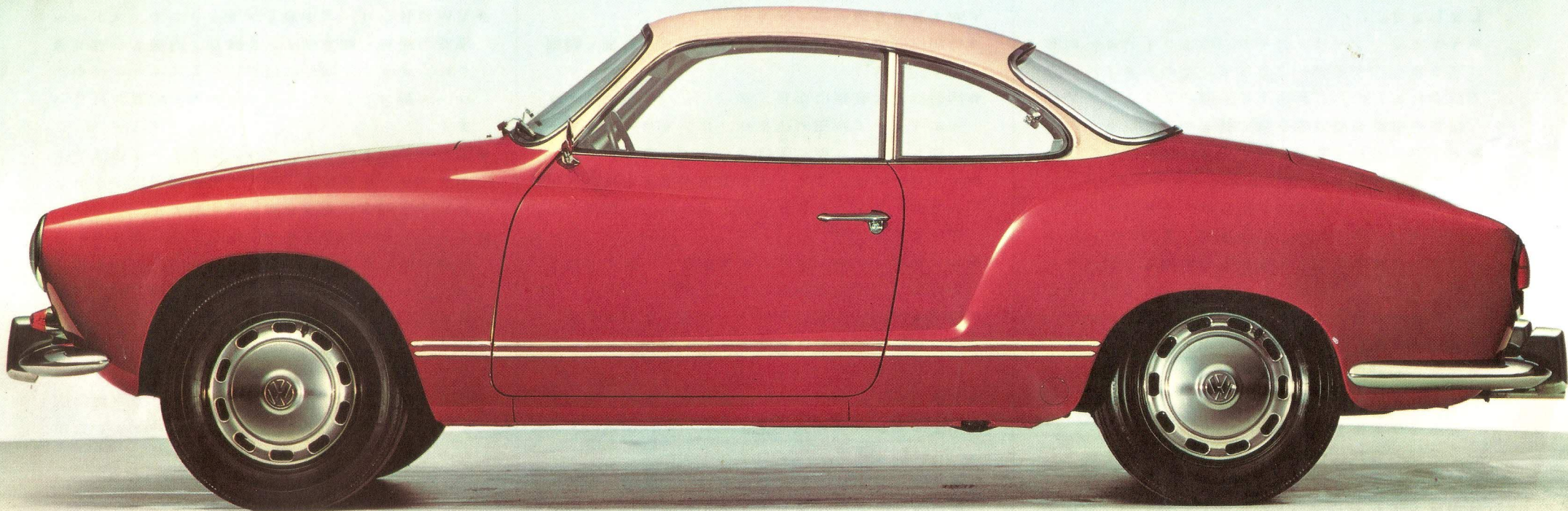




VW 1600 KARMANN GHIA COUPE  
VW 1300 KARMANN GHIA COUPE





株式会社梁瀬自動車事業部

東京都港区芝浦一丁目6番38号  
TEL 東京 (452)4311 大代表

緒元表

	VW1300 K/G	VW1600 K/G
全長	4140mm	4280mm
全巾	1634mm	1620mm
全高	1330mm	1335mm
ホイールベース	2400mm	2400mm
車体重量	820kg	900kg
1285cc, 50馬力/4600rpm		1584cc, 65馬力/4600rpm
タイヤサイズ	5.60×15	6.00S-15L
最高巡航速度	128km/h	144km/h

カールマンギヤは、VWの中でも最もエレガントでデラックスなスポーツタイプのツーシーターです。  
〈かぶと虫〉同様モデルチェンジは致しません。  
又VWの秀れた技術により、高品質の実用車として既に定評がありますが、〈かぶと虫〉と異なる点は唯〈大量生産車〉ではないということ丈です。

VW・カールマン・ギヤという名前の由来をご説明しましょう。

- ギヤとは、ツーリンのギヤ、つまりイタリーの有名なカーデザイナーによって、このスタイルが設計されました。これにより永遠のスタイリングは全ての自動車愛好家を強く魅きつけています。
- ドイツにこれ又有名なボデーメーカーがあります。オスナブルックの〈カールマン・ボデーメーカー〉です。ここから造り出されるカールマンギヤのボデーは、1台1台殆ど手作業で、1台のカールマンギヤの製造工程に650人の熟練工が動員されています。カールマンギヤの高品質に定評があるのは、この為です。ちなみに〈かぶと虫〉のコンバーチブルもこのカールマンボデーです。
- ギヤの設計、カールマンのボデー製造、等にVW社がエンジン、シャーシ、足まわりに技術的な完全さを与えました。

以上3つの非常にスマートな組合せによって誕生したのがVWカールマンギヤなのです。

外観はとてもエレガントなスタイルですが、反面実

用車として何かにつけて安くつく車です。スポーツドライブの楽しめる車ですが、スポーツカーよりもはるかに乗心地が良く、しかも〈かぶと虫〉の行ける所ならば同様にどこまでも行けるというVWとしての高い信頼性が保証されています。

VWの特徴はすべて備えています

VW1300カールマンギヤ

- 外観は従来の1200カールマンギヤと全く同様です。
- 内装は更に豪華になり、ダッシュパネルにはクロームプレートが詰め込まれ、コントロールスイッチ類もクローム製が取り付けられています。
- エンジンには、さまざまな改良が加えられ、〈かぶと虫〉と同じ1285cc・50馬力が搭載されています。
- エアクリナー、ダイナモ等が新しいタイプのものになり、性能が向上しています。
- 室内後部には、ベンチシートがついていますが、バックレストを前に倒せば広いトランクスペースになります(0.38m<sup>3</sup>)。
- クラッチ・ミッションも改良され、前進4速のギヤチェンジ(センターフロアレバー)が更にスムーズに行えます。
- サスペンションは1500シリーズの特徴を採入れた改良型のフロントアクスルを使用し、給油周

期も大巾に伸びました。

VW1600カールマンギヤ

- 従来の1500カールマンギヤと外観上には何ら変更はありませんが、新に1584cc・65馬力の強力エンジンを搭載、新設計により低速から高速までネバリ強く、耐久性が著るしく向上しました。
- VWの各シリーズ中最もデラックスで、スポーツ感覚の充実したデザインを誇り、内装も一部改良され、ダッシュ回りにはクロームストリップやクローム製コントロールスイッチ等が配置されています。
- 強力パワーと併せて、フロントホイールにはディスクブレーキを装着、現代の交通状況にマッチした高速乗用車の要求を満してくれれます。
- 1300カールマンギヤに比しトランクスペースが余分にもう1つ、リヤエンジンの真上にあり、合計3ヶ所のトランクスペースを充分ご利用頂けます(約0.6m<sup>3</sup>)こんな車があるでしょうか?
- 要するに1600カールマンギヤは1300カールマンギヤよりも〈更にデラックス〉で〈更に広く〉〈更に乗心地よく〉〈更にパワーフル〉な車なのです。