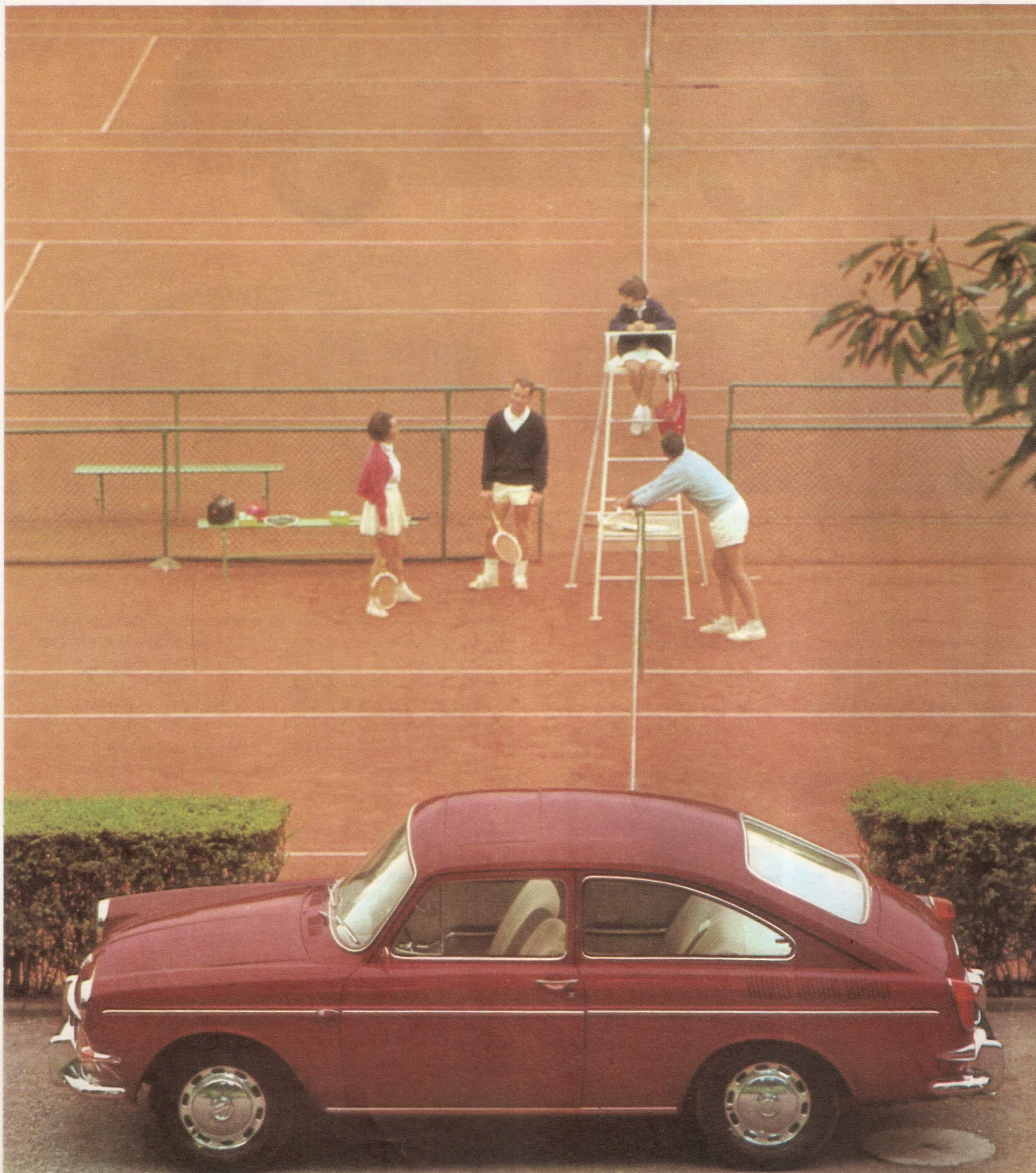




VOLKSWAGEN 1600TL

SEDAN

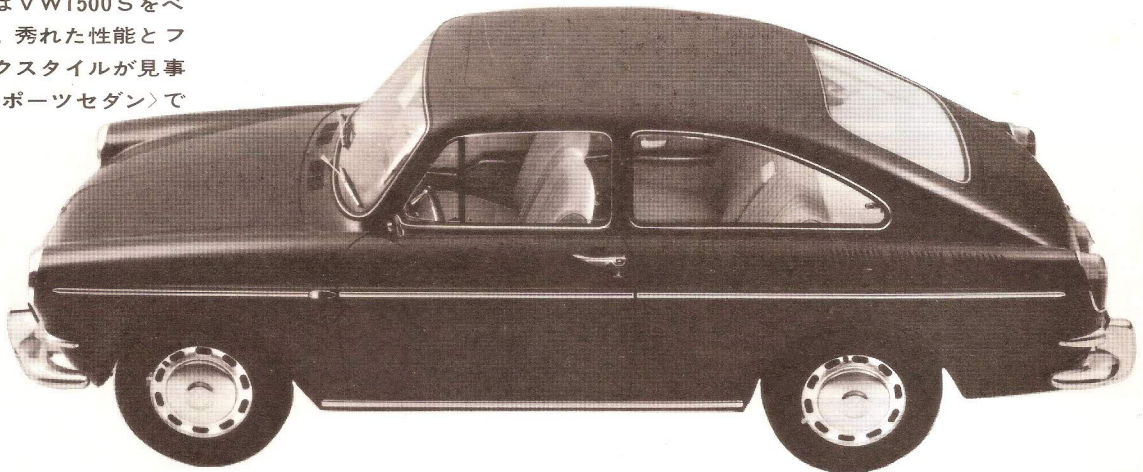


フォルクスワーゲン 1600TL

セダン



VW1600TLはVW1500Sをベースに改良し、秀れた性能とファーストバックスタイルが見事に調和した〈スポーツセダン〉です。



■ VW1600TLの特徴

- ①強力1584cc、65馬力の高性能エンジン
- ②デザインに新機軸（ファーストバック）スポーツ感覚をより強調しています
- ③リヤサイドガラス、ヒンジを使用しないで後部のみ外側に彎曲して開きます
- ④車体前部と後部に2ヶ所のトランクスペース
- ⑤前輪にディスクブレーキの装

着、急ブレーキ、連続使用に際しても〈焼付き〉の心配がなく放熱効果が良く、いつでも最高の制動効力を発揮します

■ 標準塗装色は8色（エナメル焼付塗装）

ブラック、VWブルー、グラナダレッド、デルタグリーン、パールホワイト、バルチックブルー、シーサンド、サファリベージュ

■ 実質は〈VW〉そのもの

VWのアイデア・特徴をそのまま受継いでいます

③ホイールは大型の為、タイヤも大きく、走行の距離に比較して、タイヤの磨耗が少なくて済みます

①空冷エンジン

水を使用しない為、凍ることもありません。オーバーヒートすることもあります。オイルクーラーが付いているのでオイルも適正作動温度に冷却します。VW空冷エンジンに就ては定評があり大した修理をしなくても10万～20万キロの走行はザラ

④●強靱なプラットフォーム型のシャーシにより車体下部を密閉しており、おまけにデフミッション（デフとミッションの組合せ）が床と同一面にありますので、悪路を走行しても傷付けられる心配はありません

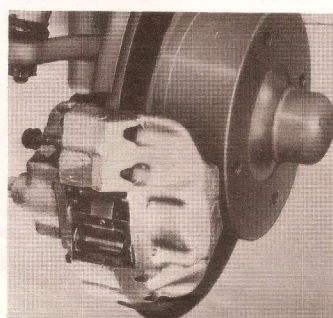
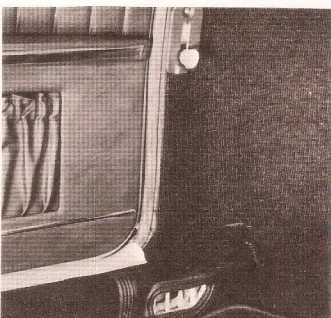
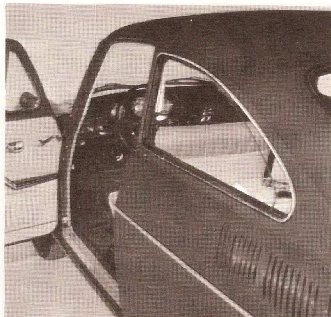
●シャーシ中央トンネルには、アクセル、ブレーキ、トランスミッションギヤ等のワイヤー・ケーブル等が凡て完全に内臓・保護されていますので、有害な液体の飛沫、小石等が跳ねたり、水分が氷結して、アクセルやブレーキケーブルが凍結するということがありません

②リヤエンジン

エンジンが後車軸の真上に搭載されていますので

- エンジンのウエイトが後車軸に直接かゝる為すばらしい駆動力を発揮します
- フロントエンジンの様な長く無駄なプロペラシャフトは不要です。従ってエンジンの出力は100%駆動力となります
- 大型ホイール（600-15）の採用と併せて、雪路・砂地・泥濘地等の走行は抜群

⑤柔いトーションバースプリング、複動式油圧ショックアブソーバー付で全輪独立懸架装置なので、どんな凸凹道でも平気で走れます



株式会社 梁瀬

自動車事業部

東京都港区芝浦一丁目6-38
電話 (452) 4311(大代表)