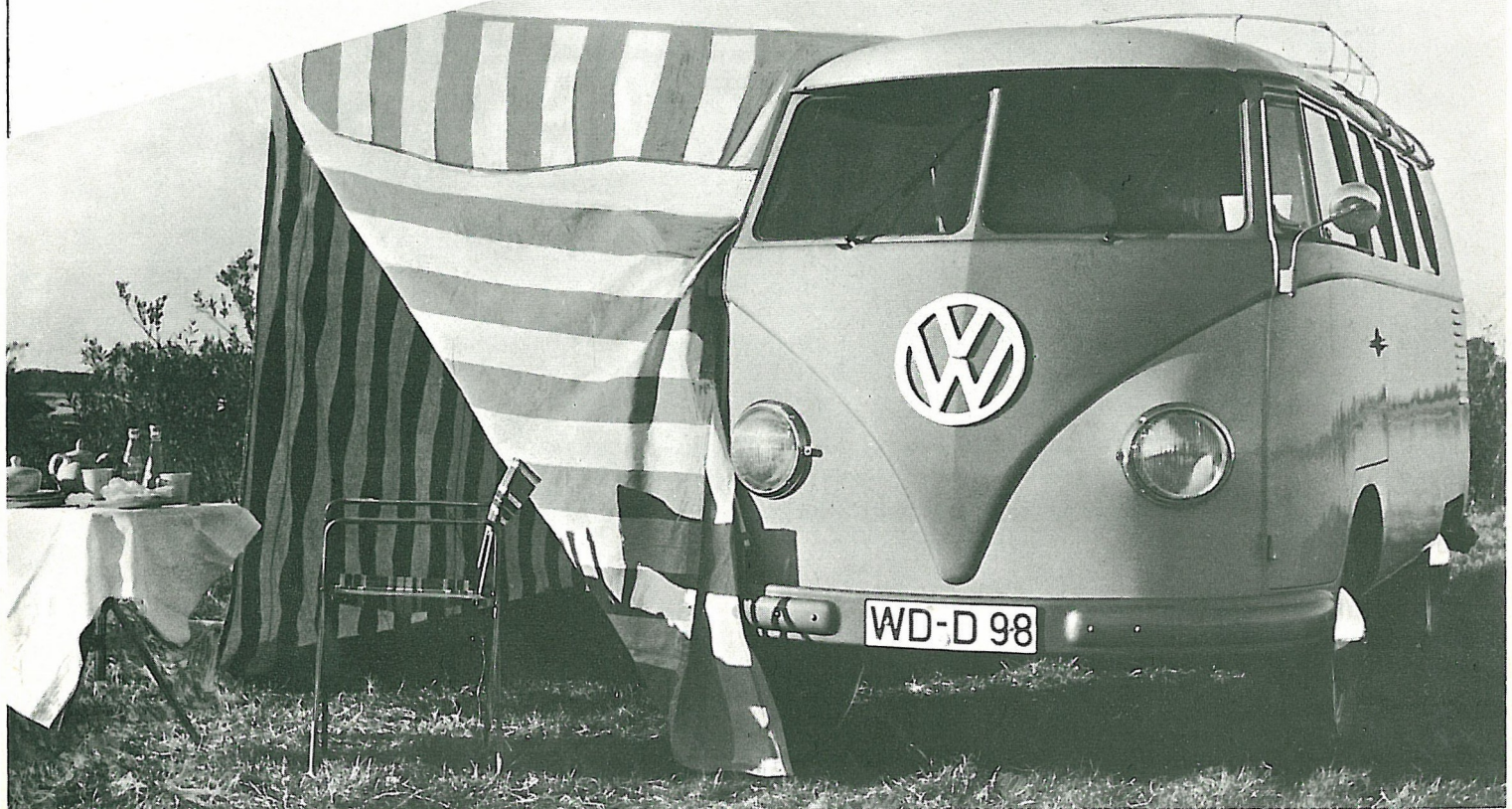
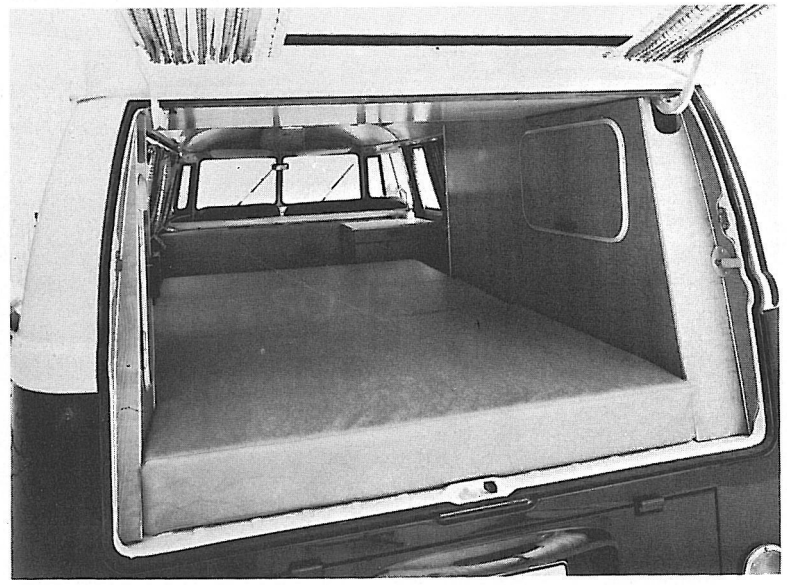
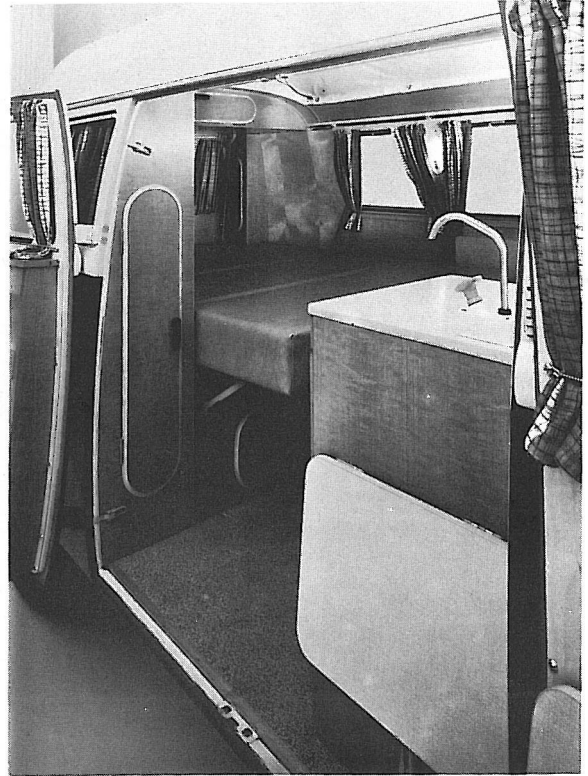


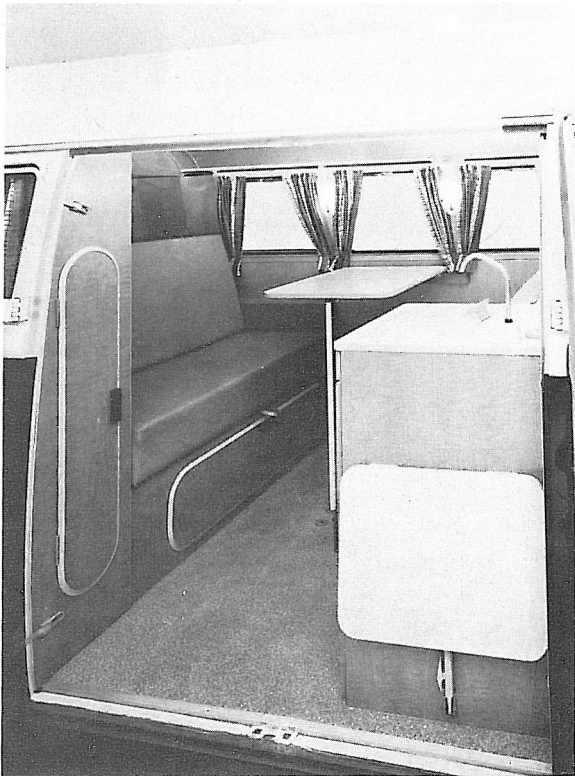
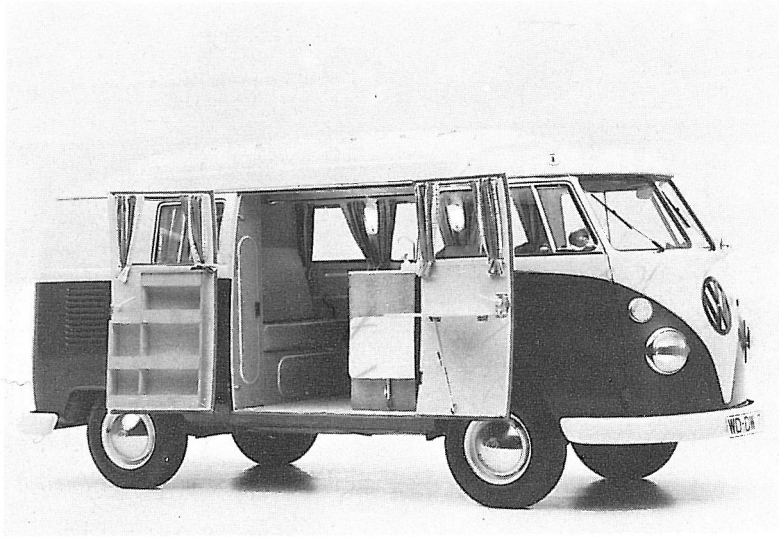


Campingwagen mit SO42+44 Westfalia-Ausstattung

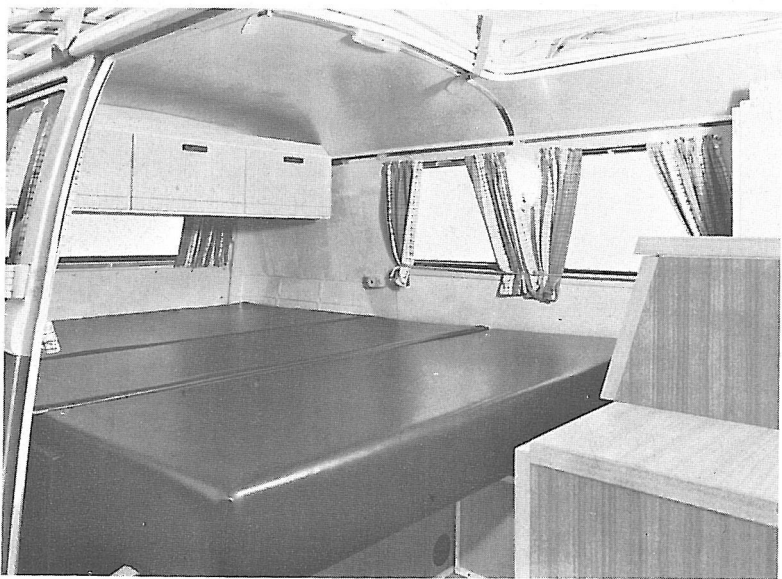
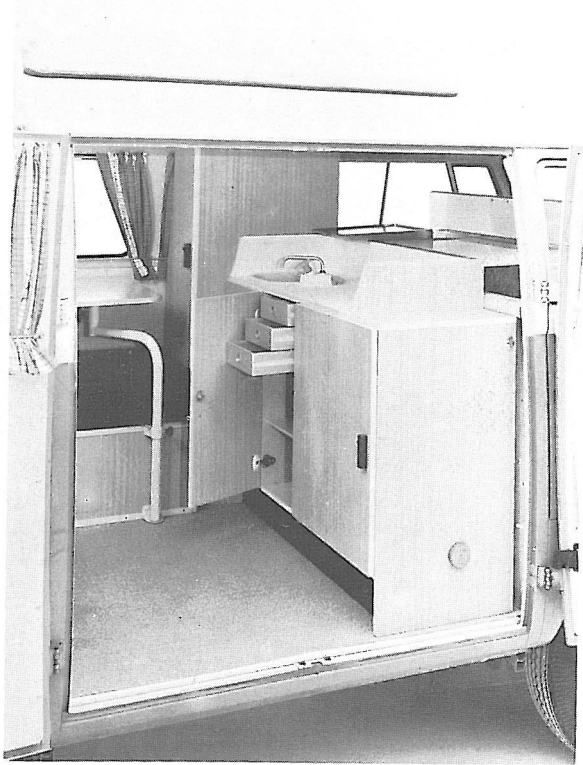


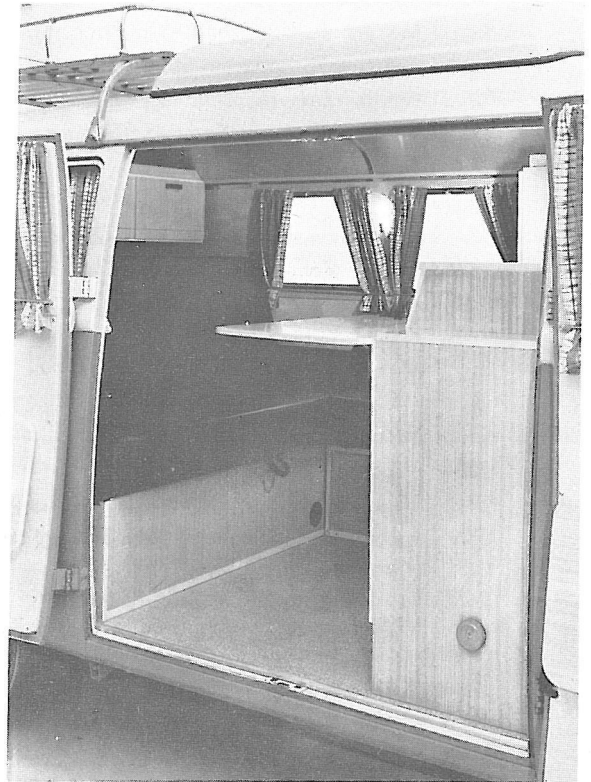
VW-Campingwagen SO 42





VW-Campingwagen SO 44





Preisliste 57

Gültig ab 1. Januar 1965

Lieferumfang für die Campingeinrichtung SO 42 für VW-Kombi, Modell 231 oder VW-Kombi, Modell 231, M 80 (mit Durchgang Fahrerraum zum Wohnraum *)

1. Innenverkleidung des Fahrgastraumes in Sperrholz-Birke natur. Dach und Seitenwände mit Bergla-TEL-Filz isoliert. Bodenbelag.
2. Dachstaukasten.
3. Kühlbox mit Wassertank, Handpumpe und seitlichem Klapptisch.
4. Kleiderschrank mit Spiegel, Wäscheschrank.
5. Linker Eckschrank.
6. Hinterer Staukasten mit Polster.
7. Vorderer Sitzkasten mit Polster.
8. Klapptisch.
9. Zubehör: Waschregal auf der hinteren seitlichen Flügeltür. Klapptisch auf der vorderen seitlichen Flügeltür, Polster auf dem Motorraum, Gardinen für sämtliche Fenster, Hecktürverriegelung, elektr. Anlage mit zwei Wandleuchten, Vorzelthalterungen.

Preis einschließlich Montage DM 1850,-

*) Bei Fahrzeugen mit der Werksausstattung M 80 (Durchgang Fahrerhaus zum Wohnraum) entfällt der linke Eckschrank (Pos. 5). An diesem Platz wird dafür in einer Schutzhülle das Reserverad untergebracht. Der vordere Sitzkasten ist verkürzt. Ein daran angebrachter, dick gepolsterter Zwischensitz ermöglicht den Durchgang. Die normale Sitzbreite wird damit eingehalten. Der Preis ändert sich nicht.

Zusätzlich auf Wunsch können geliefert werden:

10. 2 Keilkissen	DM	30,-
11. 1 Kinderbett (Hängematte) im Fahrerhaus	DM	35,-
12. 1 Zwischenvorhang mit Stange zwischen Fahrerhaus und Wohnraum	DM	35,-
13. 1 Plastik-Wasserkarbidkanister 10 l	DM	12,-
14. 1 Benzinkocher zweiflammig (Coleman)	DM	90,-
15. 1 Dachgepäckträger	DM	150,-
16. 1 Plane für Dachgepäckträger	DM	70,-
17. 1 Klappleiter mit Halterohr für Dachgalerie	DM	47,-
18. 1 großes Vorzelt einschließlich Gestänge. Länge ca. 2700 mm, Breite ca. 1600 mm, Höhe ca. 2200 mm	DM	475,-
19. 1 kleines Vorzelt komplett, in der Breite der beiden Flügeltüren	DM	150,-
20. Sonnendachzubehör für großes Vorzelt	DM	30,-
21. 1 Heizrohrverlängerung für Eberspächer Standheizung	DM	35,-
22. 1 loser Einstiegtritt mit Klappbeinen und Fußmatte	DM	45,-
23. 1 Westfalia-Hubdach	DM	375,-
24. 1 Polyester-Faltdach einschließlich 2 Hängematten **)	DM	1675,-
25. Netzanschluß (220 V) am Heck des Fahrzeuges mit Steckdose und Sicherung im Wohnraum	DM	58,-
26. dazu 1 Kabelrolle mit 25 m Kabel	DM	70,-
Abnahmegebühr für TÜV bei SO 42	DM	30,-

Die Polsterbezüge im Wohnraum bestehen aus strapazierfähigem Stoff. Auf Wunsch und zum gleichen Preis können diese Bezüge auch in hellem Skai ausgeführt werden.

**) Für die Ausstattung mit dem Polyesterfaltdach sind Unterflurbleche am Fahrzeug notwendig. Falls diese nicht im Lieferumfang des Volkswagenwerkes (M 191) enthalten sind, berechnen wir für deren nachträglichen Einbau DM 135,-.

Preisliste 58

Gültig ab 1. Januar 1965

Lieferumfang für die Campingeinrichtung SO 44 für VW-Kombi, Modell 231

1. Innenverkleidung des Fahrgastraumes in Sperrholz-Birke natur. Dach und Seitenwände mit Bergla-TEL-Filz isoliert. Bodenbelag.
2. Küchenschrank mit Wassertank und Handpumpe sowie Kühlbox.
3. Kleiderschrank mit Spiegel.
4. Sitzkasten seitlich mit Polster und Tisch.
5. Sitzkasten hinten mit Polster.
6. Wäscheschrank.
7. Elektrische Anlage mit Wandleuchte, Steckdose und Vorzeltlampe.
8. Westfalia-Hubdach.
9. Zubehör: Gardinen für sämtliche Fenster, Dachgalerie, Vorzelthalterungen, je 1 Klapp Tisch auf den beiden Flügeltüren.

Preis einschließlich Montage DM 2540,-

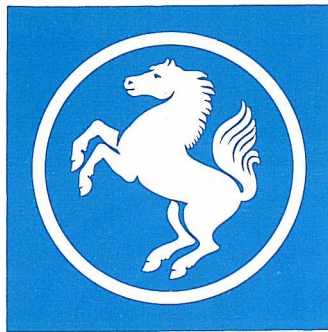
Zusätzlich auf Wunsch können geliefert werden:

10. 2 Keilkissen	DM	30,-
11. 1 Kinderbett im Fahrerhaus (Hängematte)	DM	35,-
12. 1 Zwischenvorhang mit Stange zwischen Fahrerhaus und Wohnraum	DM	35,-
13. 1 Plastik-Wasserkarister 10 l	DM	12,-
14. 1 Benzinkocher zweiflammig (Coleman)	DM	90,-
15. 1 Plane für Dachgepäckträger	DM	70,-
16. 1 Klappleiter mit Halterohr für Dachgalerie	DM	47,-
17. 1 großes Vorzelt einschließlich Gestänge, Länge ca. 2700 mm, Breite ca. 1600 mm, Höhe ca. 2200 mm	DM	475,-
18. 1 kleines Vorzelt kompl. in der Breite der beiden Flügeltüren	DM	150,-
19. Sonnendachzubehör für großes Vorzelt	DM	30,-
20. 1 loser Einstiegtritt mit Klappbeinen und Fußmatte	DM	45,-
21. 1 Heizrohrverlängerung für Eberspächer-Standheizung	DM	35,-
22. 1 Polyester-Faltdach einschließlich 2 Hängebetten im Zusammenhang mit der Camping-Einrichtung SO 44 (Hubdach und Dachgepäckträger entfallen dabei). *)	DM	1300,-
23. Netzanschluß (220 V) am Heck des Fahrzeuges mit Steckdose und Sicherung im Wohnraum	DM	58,-
24. dazu eine Kabelrolle mit 25 m Kabel	DM	70,-
25. 1 Gepäcknetz zwischen Hängeschrank und Polster im Heckteil des Wohnraumes	DM	19,-
26. 1 Teppich	DM	25,-
Abnahmegebühr für TÜV bei SO 44	DM	30,-

Die Polsterbezüge im Wohnraum bestehen aus strapazierfähigem Stoff. Auf Wunsch und zum gleichen Preis können diese Bezüge auch in hellem Skai ausgeführt werden.

*) Für die Ausstattung mit dem Polyesterfaltdach sind Unterflurbleche am Fahrzeug notwendig. Falls diese nicht im Lieferumfang des Volkswagenwerkes (M 191) enthalten sind, berechnen wir für deren nachträglichen Einbau DM 135,-.

Alle Angaben unverbindlich. Änderungen vorbehalten. Printed in Western Germany



WESTFALIA-WERKE KG · WIEDENBRÜCK i/WESTF. · TLF. 391 · FERNSCHREIBER 0933 219